

WELKOM

NIEUWBOUW AAN DE BOSCHMEERSINGEL



DUURZAME BUURT



PASSENDE WONING
VOOR IEDEREEN



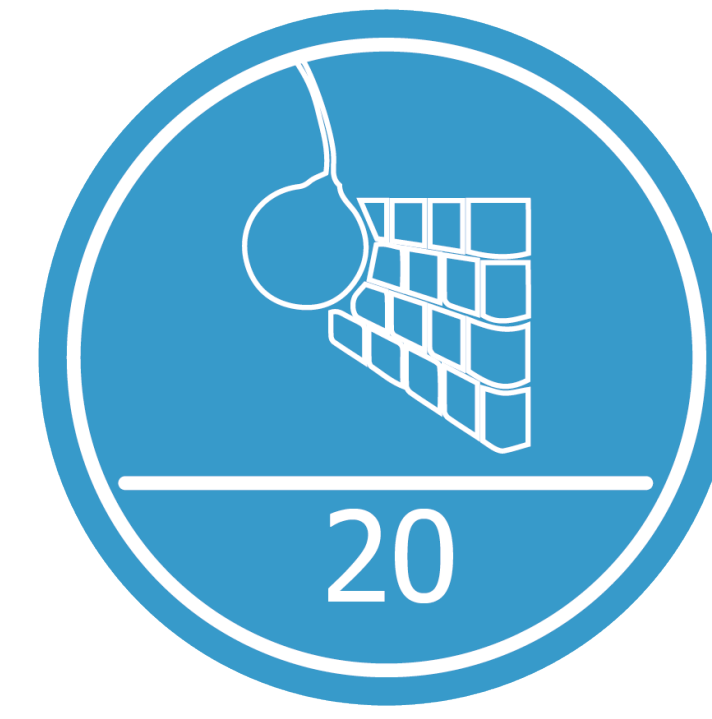
RUIMTE VOOR
SAMENLEVEN &
ONTMOETEN



IN SAMENSpraak EEN
PLAN ONTWIKKELEN



1- EN 2
PERSOONHUISHOUDENS



SLOOP
20 WONINGEN
(10 PER BOUWBLOK)



NIEUWBOUW
CA. 50 WONINGEN
(CA. 25 PER BOUWBLOK)

WAAROM SLOOP?

1. De technische staat van de woningen is erg slecht.
2. De woningen zijn niet duurzaam en niet gasloos.
3. Woningtype is niet optimaal voor verschillende doelgroepen.

AMBITIE NIEUWBOUW

1. Meer woningen toevoegen
 - Een- en tweekamer appartementen
 - Sociale huur
2. Duurzame woningen
 - Bouwen in hout (ambitie)
 - Gasloze woningen
 - Groene daken met PV panelen
 - Bouwen volgens duurzaamheidsvisie van Zayaz en de gemeente Den Bosch
 - Natuurinclusieve inrichting van de openbare ruimte
 - Goede toegankelijkheid: nu en in de toekomst
3. Doelgroep
 - Een- en tweepersoons huishoudens
 - Doorstroming binnen de wijk mogelijk maken
 - Mix van doelgroepen en leeftijdscategorieën



PLANNING

onder voorbehoud van wijzigingen in het proces

oktober 2022
inloopavond 1

december 2022
inloopavond 2

januari 2023
terugkoppeling
inloopavonden

eind 2024
start sloop / nieuwbouw

eind 2025 -
begin 2026
nieuwbouw gereed

Analyse, omgevingsdialog
en sociaal plan

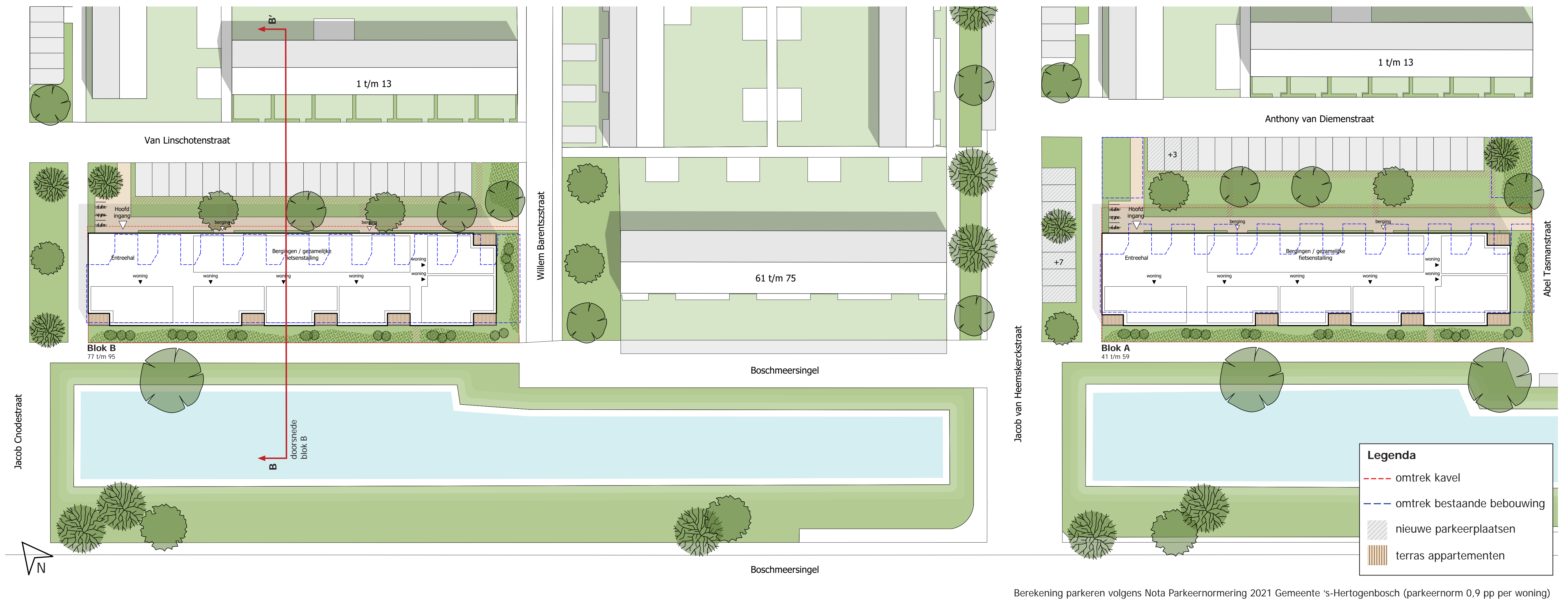
Ruimtelijke procedure, herhuisvesting
zittende huurders en uitwerken ontwerp

Sloop blok A & B
Nieuwbouw

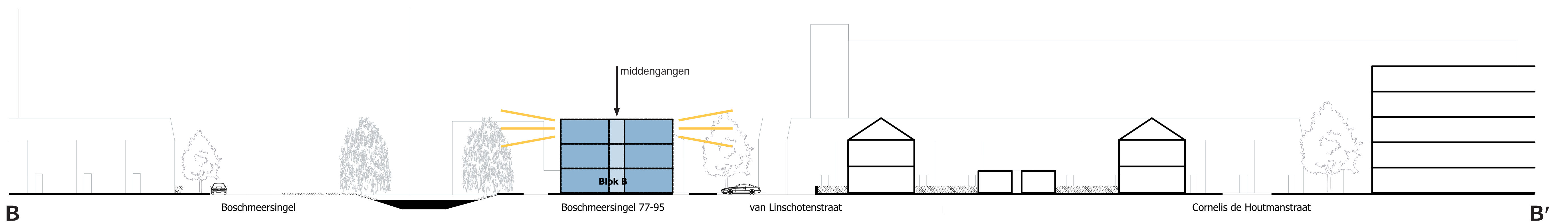
NIEUWBOUW VARIANT 1

26 APPARTEMENTEN MET MIDDENGANG

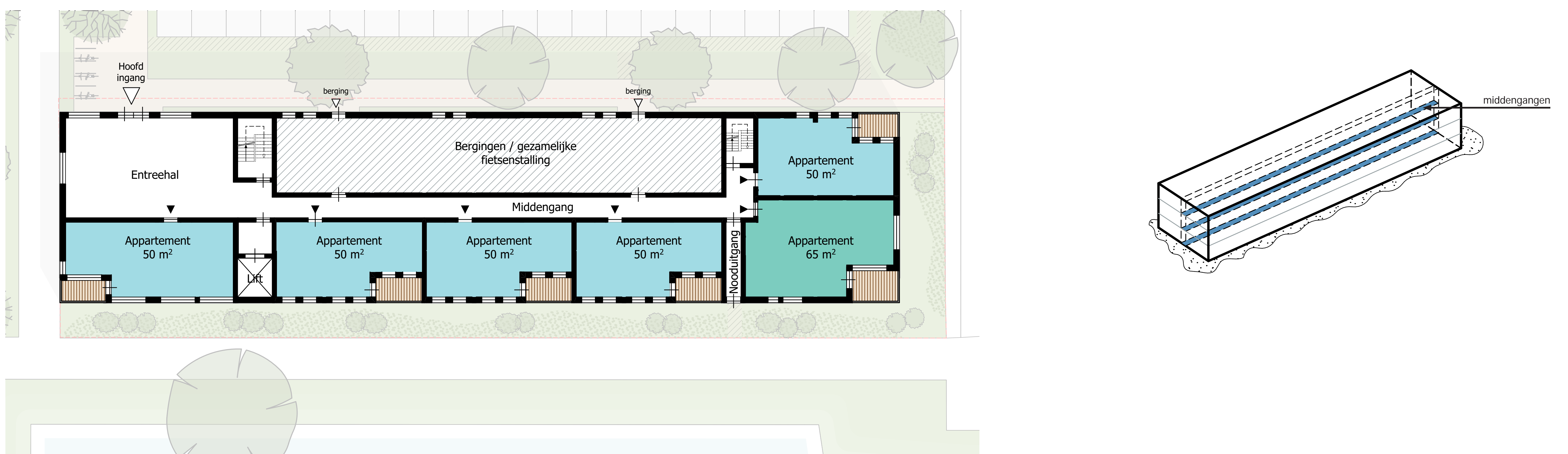
PLANKAART



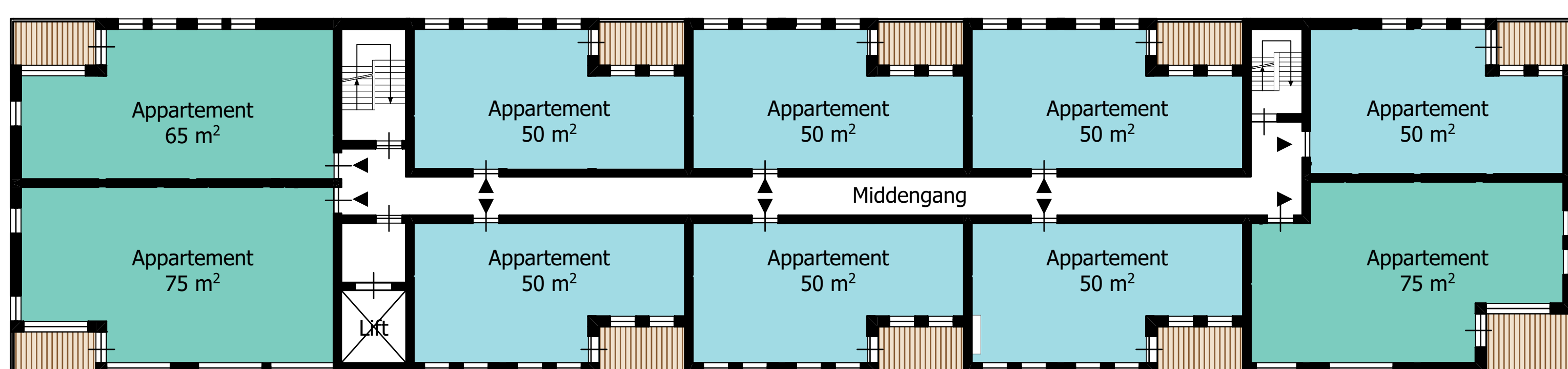
DOORSNEDE BLOK B



BEGANE GROND



VERDIEPING 1 EN 2



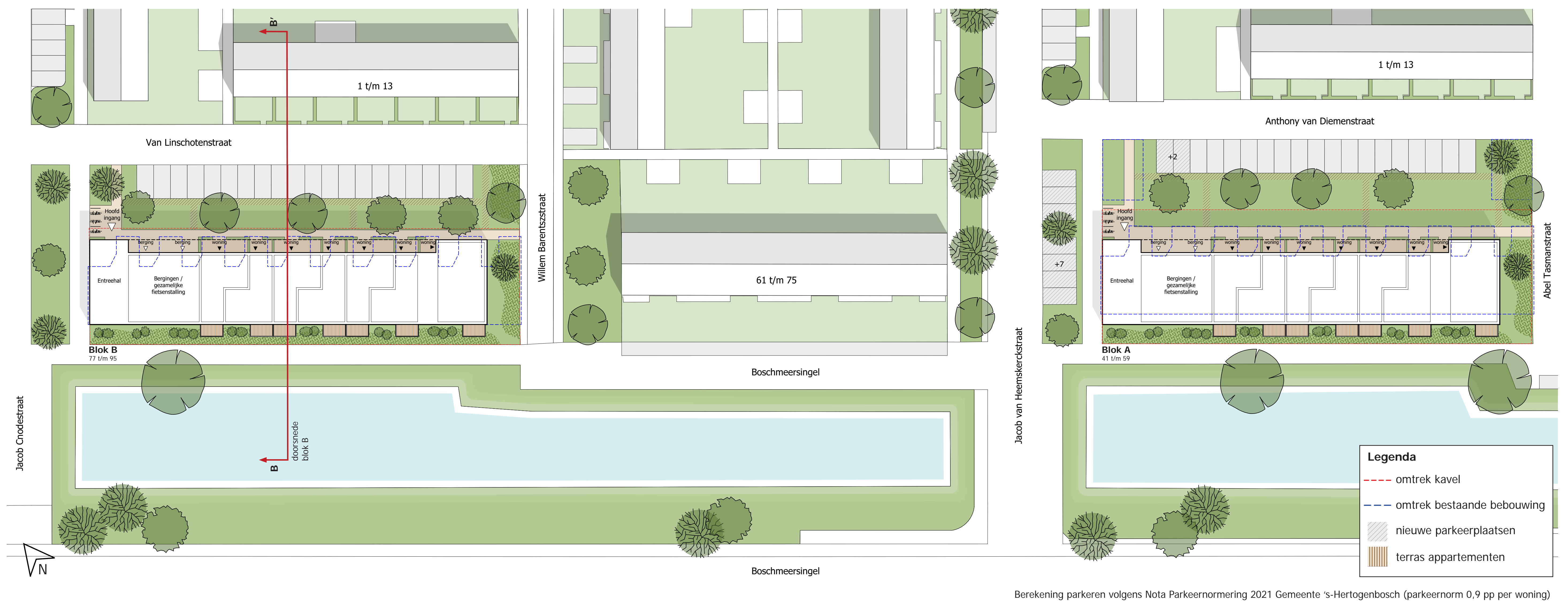
26 APPARTEMENTEN (PER BLOK) MET MIDDENGANG ONTSLUITING

- Oriëntatie woningen tweezijdig: buitenruimte zowel aan Boschmeersingel als aan Van Linschotenstraat en Anthony van Diemenstraat
- Op de begane grond een meer gesloten gevel met bergingen aan Van Linschotenstraat en Anthony van Diemenstraat
- Ingang aan Van Linschotenstraat en Anthony van Diemenstraat
- Bomen zoveel als mogelijk behouden
- Groene overgang van openbare ruimte naar gebouw.

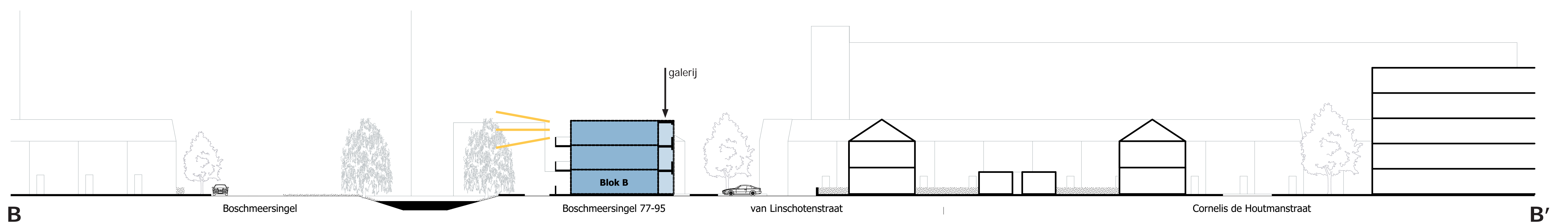
NIEUWBOUW VARIANT 2

25 APPARTEMENTEN MET GALERIJ

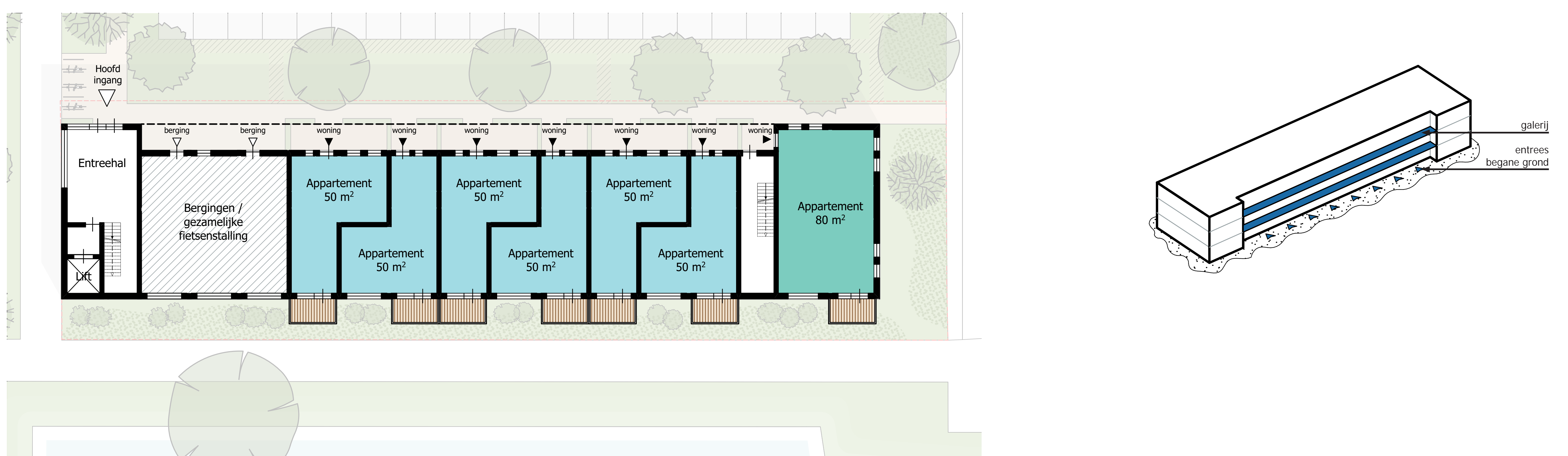
PLANKAART



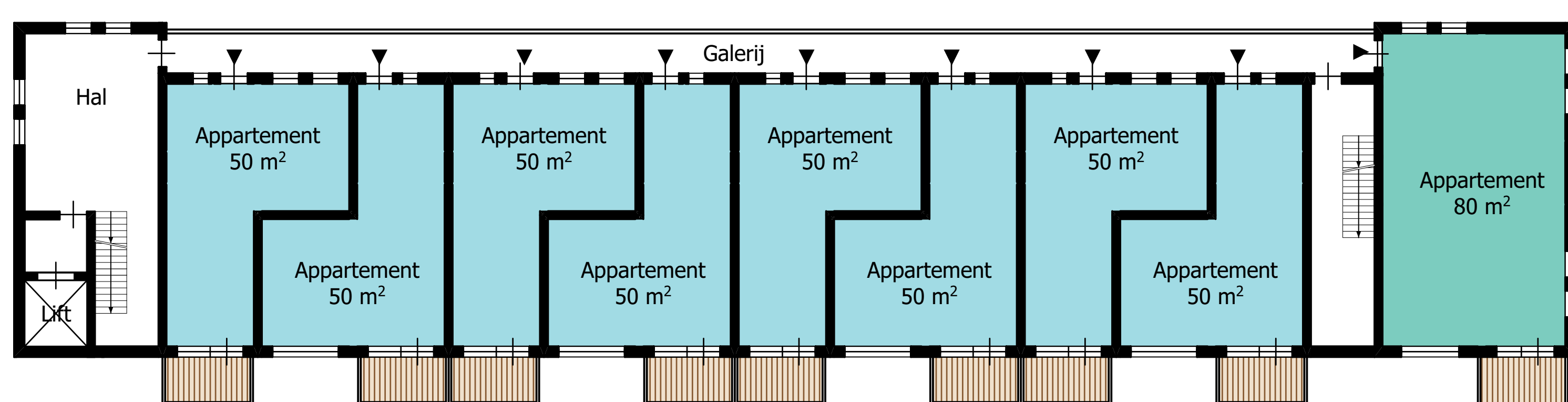
DOORSNEDE BLOK B



BEGANE GROND



VERDIEPING 1 EN 2



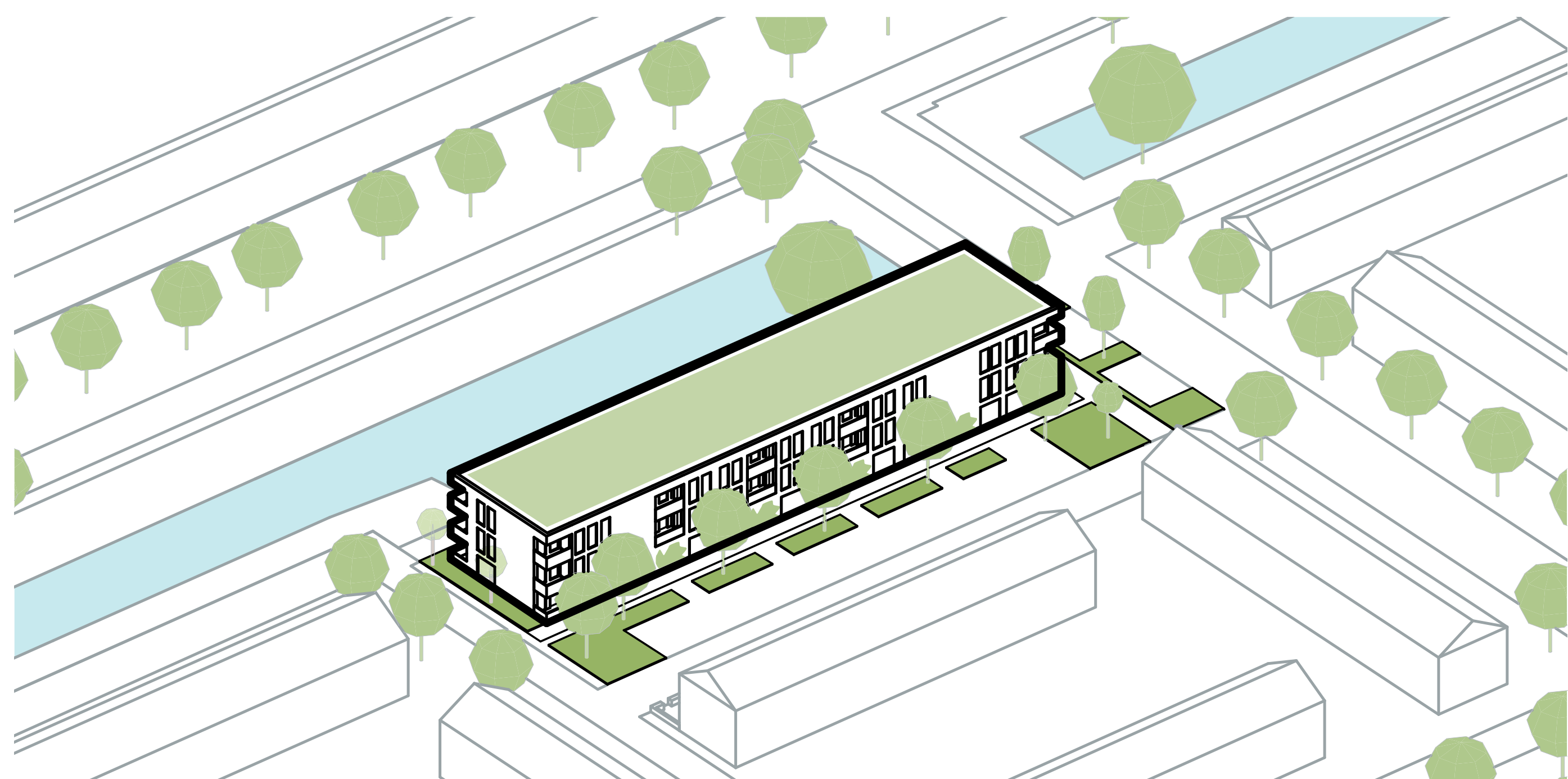
25 APPARTEMENTEN (PER BLOK) MET GALERIJ ONTSLUITING

- Oriëntatie woningen eenzijdig: balkons alleen aan Boschmeersingel
- Galerij aan Van Linschotenstraat en Anthony van Diemenstraat
- Op de begane grond woningentrees aan Van Linschotenstraat en Anthony van Diemenstraat
- Ingang aan Van Linschotenstraat en Anthony van Diemenstraat
- Bomen zoveel als mogelijk behouden
- Groene overgang van openbare ruimte naar gebouw.

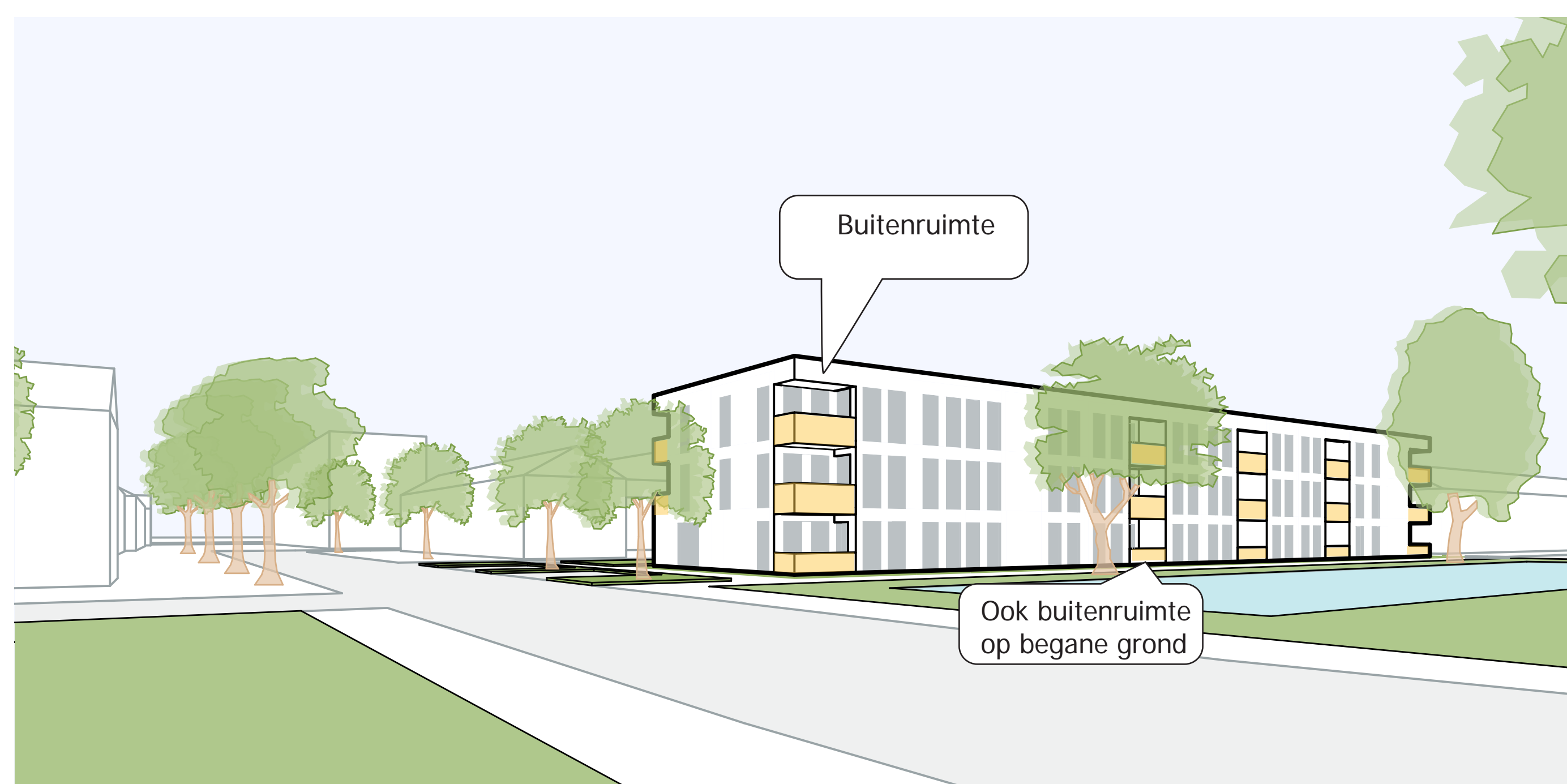
IMPRESSIE VOLUMES

MIDDENGANG EN GALERIJ

VARIANT 1: APPARTMENTEN MET MIDDENGANG



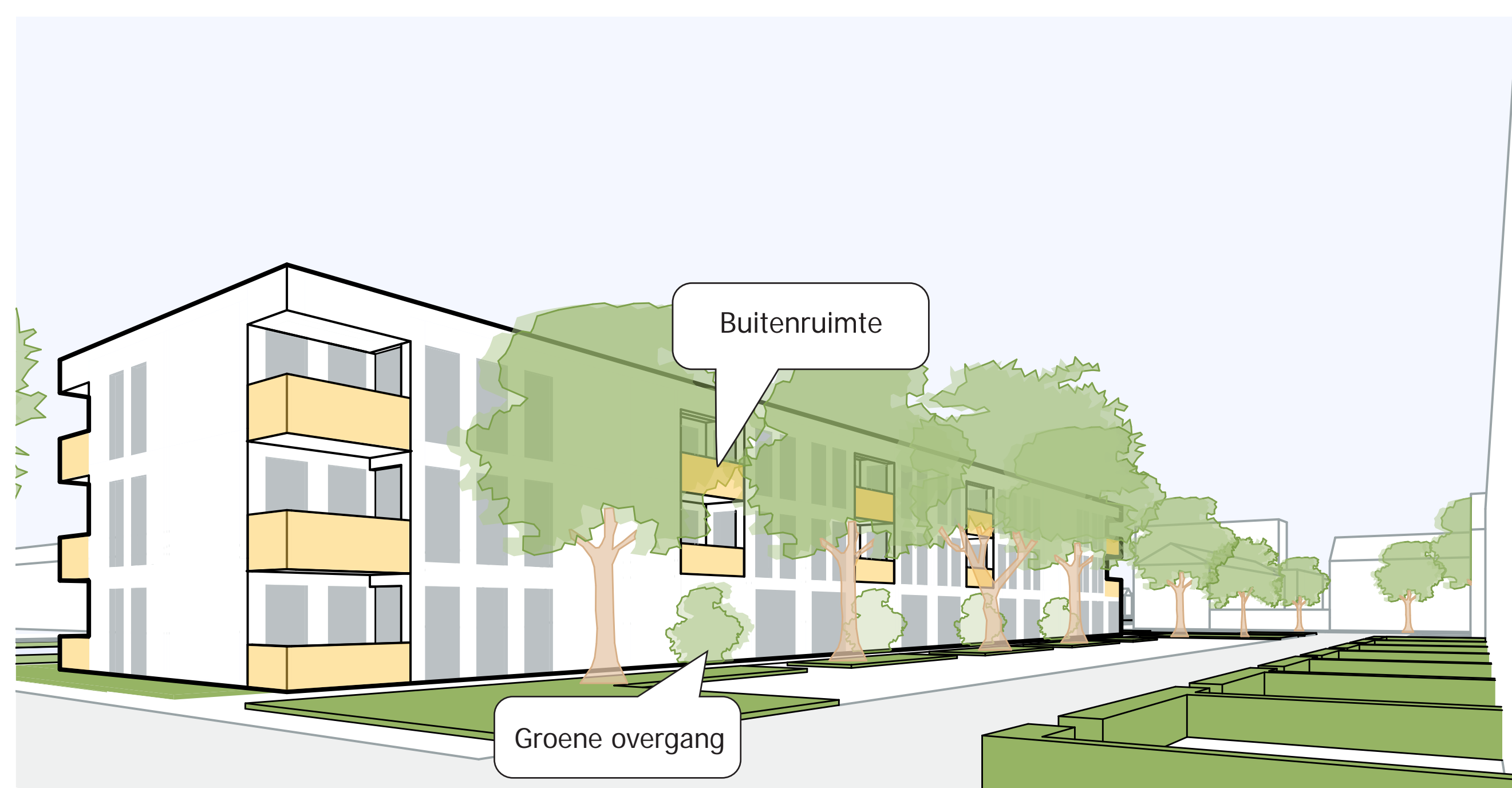
Volume: 3 woonlagen met tweezijdige oriëntatie



1. Aanzicht gezien vanaf Boschmeersingel

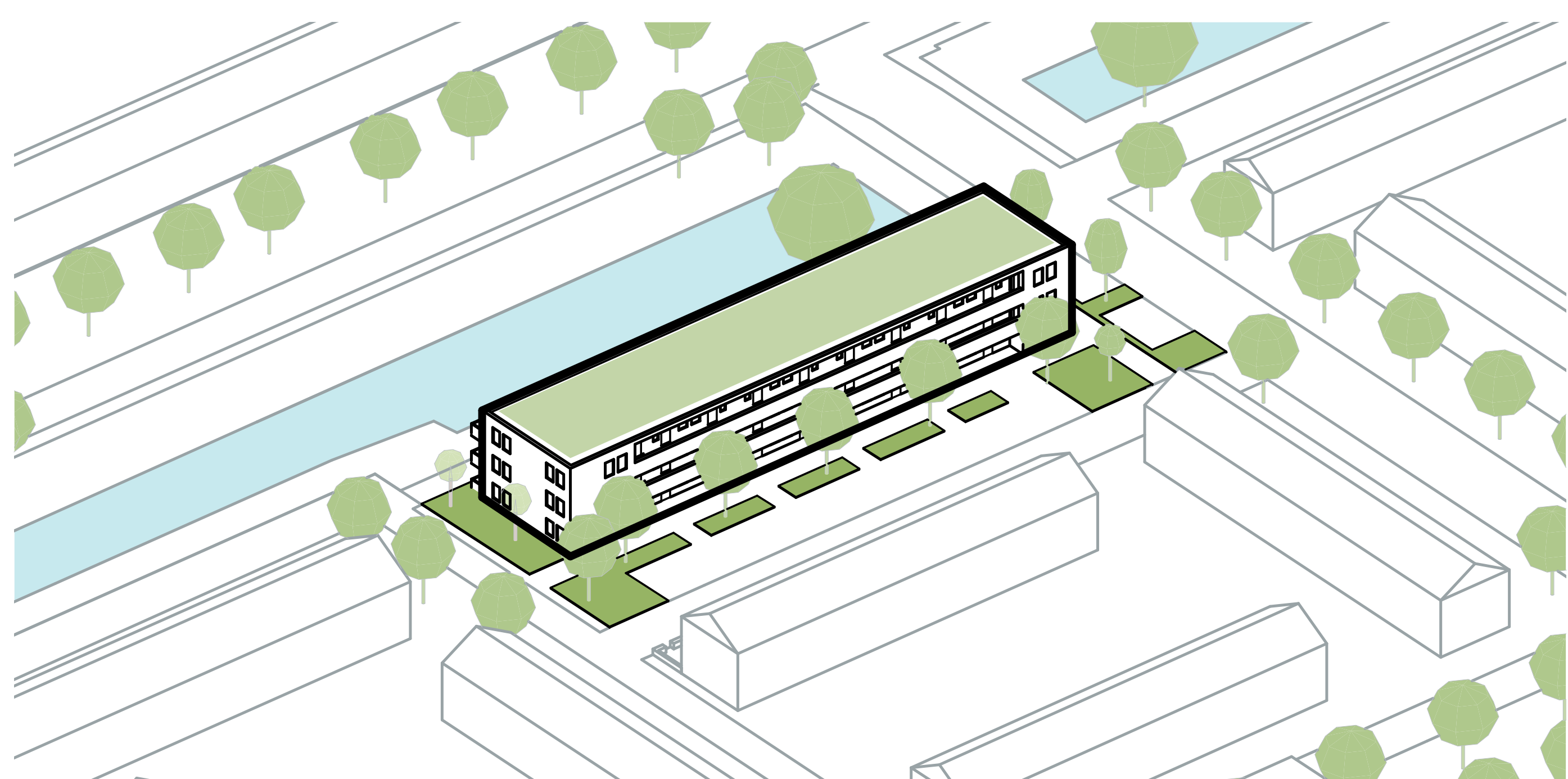


2. Hoofdentree aan Van Linschotenstraat en Anthony van Diemenstraat



3. Buitenruimte aan Van Linschotenstraat en Anthony van Diemenstraat

VARIANT 2: APPARTMENTEN MET GALERIJ



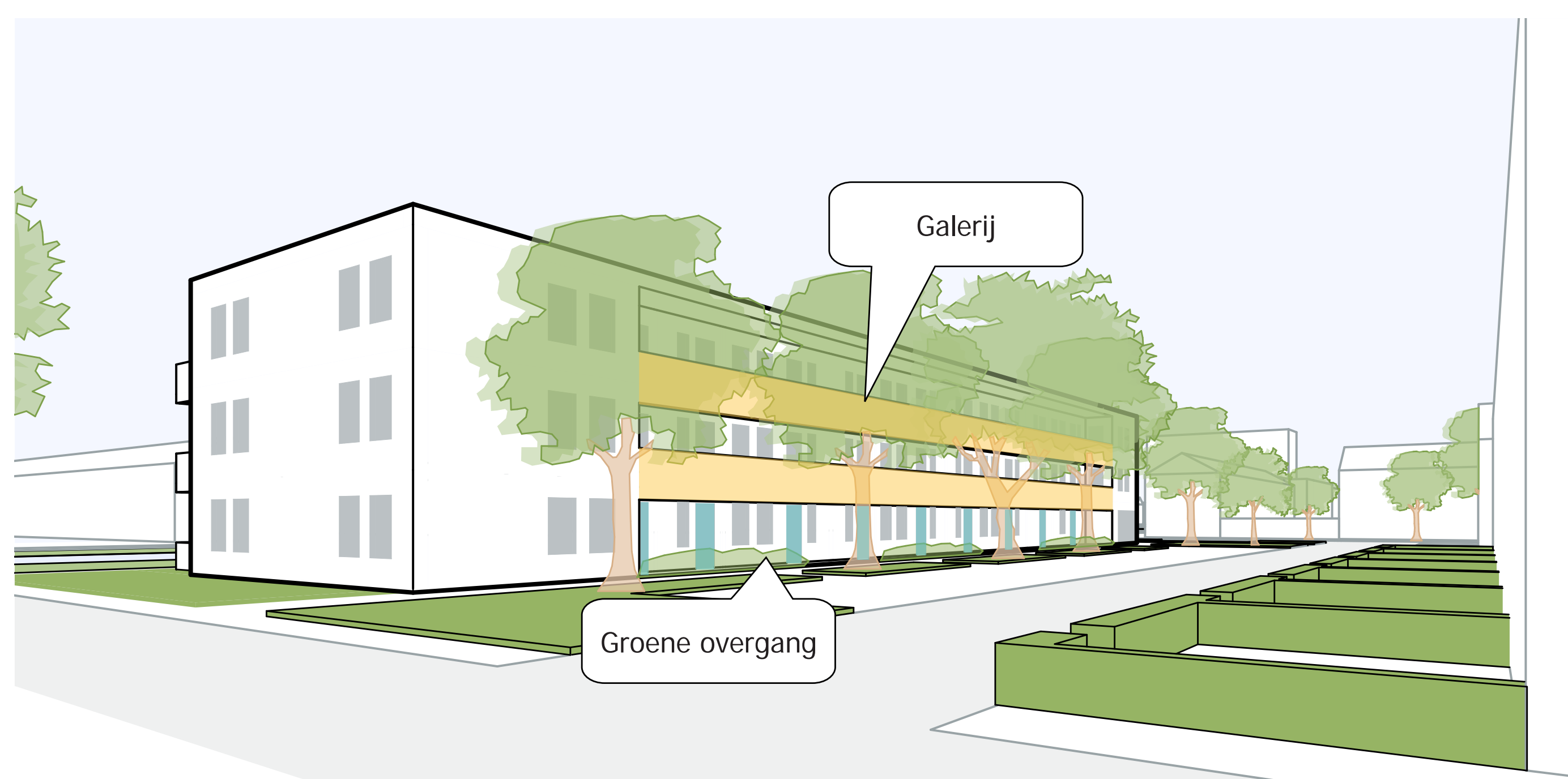
Volume: 3 woonlagen met eenzijdige oriëntatie en galerij



1. Aanzicht gezien vanaf Boschmeersingel



2. Hoofdentree op de hoek van Van Linschotenstraat en Anthony van Diemenstraat



3. Galerijzijde aan Van Linschotenstraat en Anthony van Diemenstraat

BEZONNINGSSTUDIE

APPARTEMENTEN 3 VERDIEPINGEN

BEZONNINGSSTUDIE

Zomer

21 juni (langste dag)

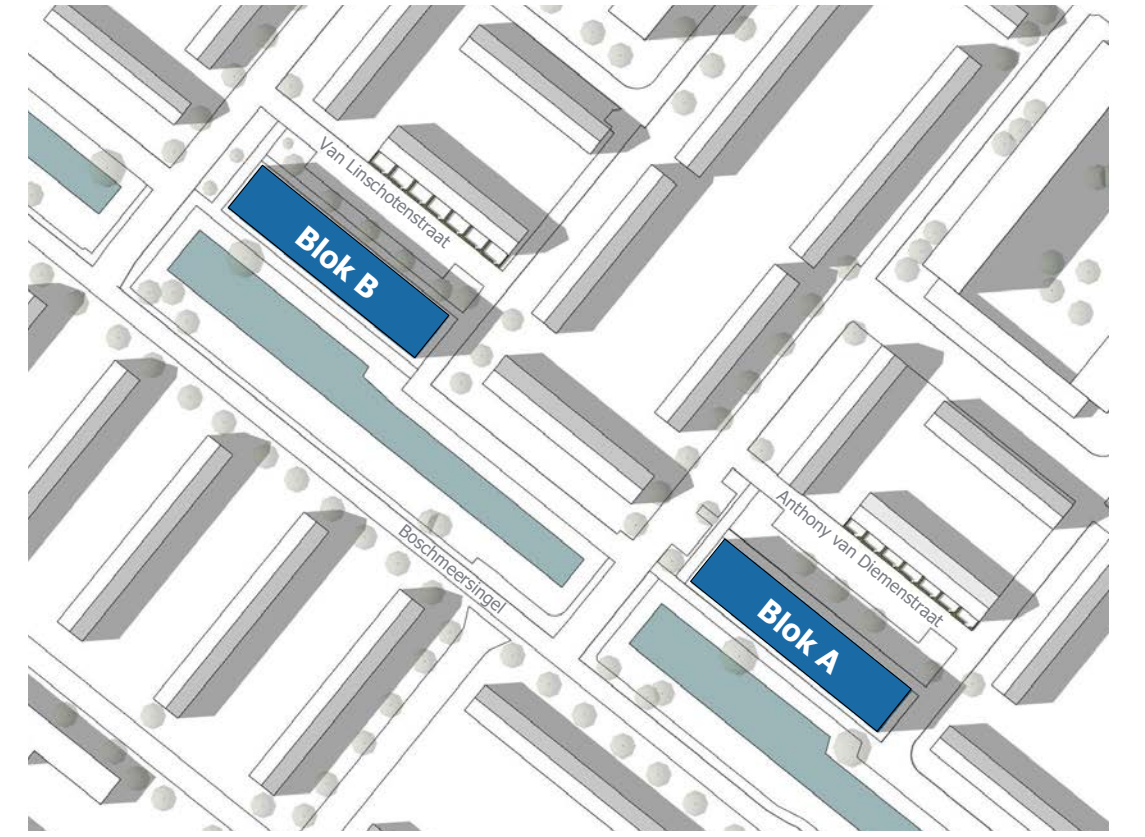
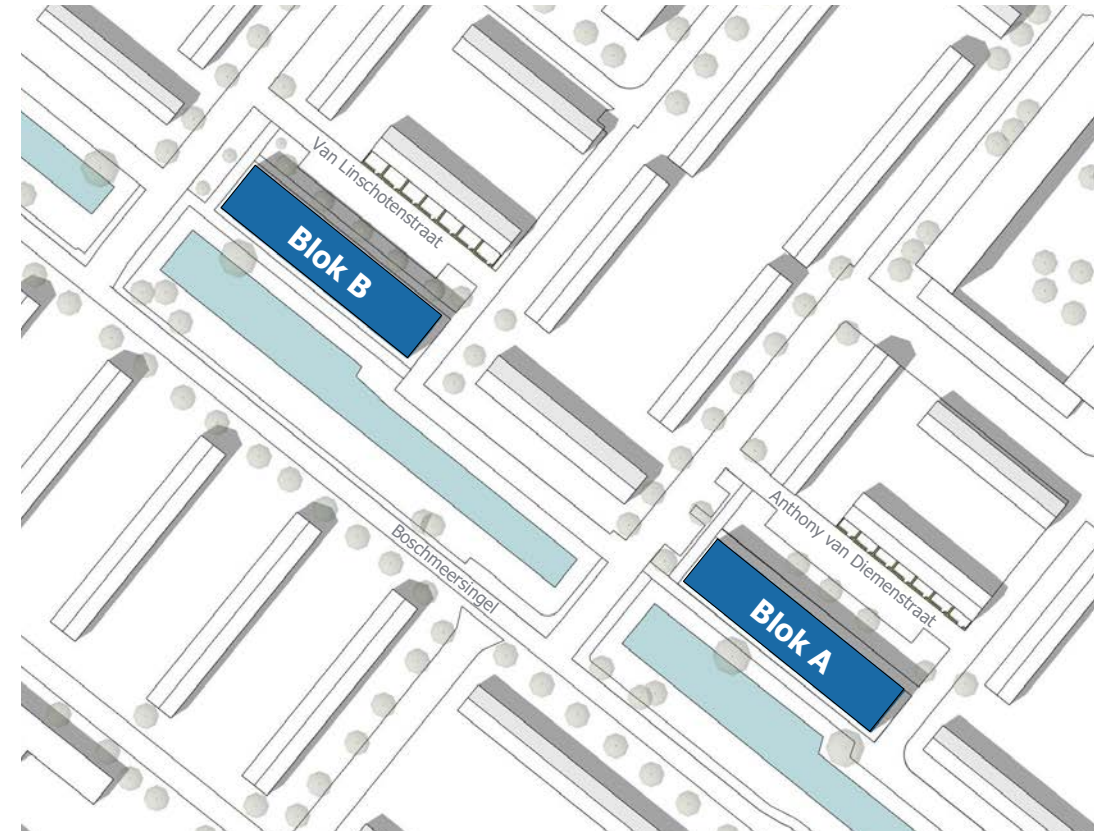
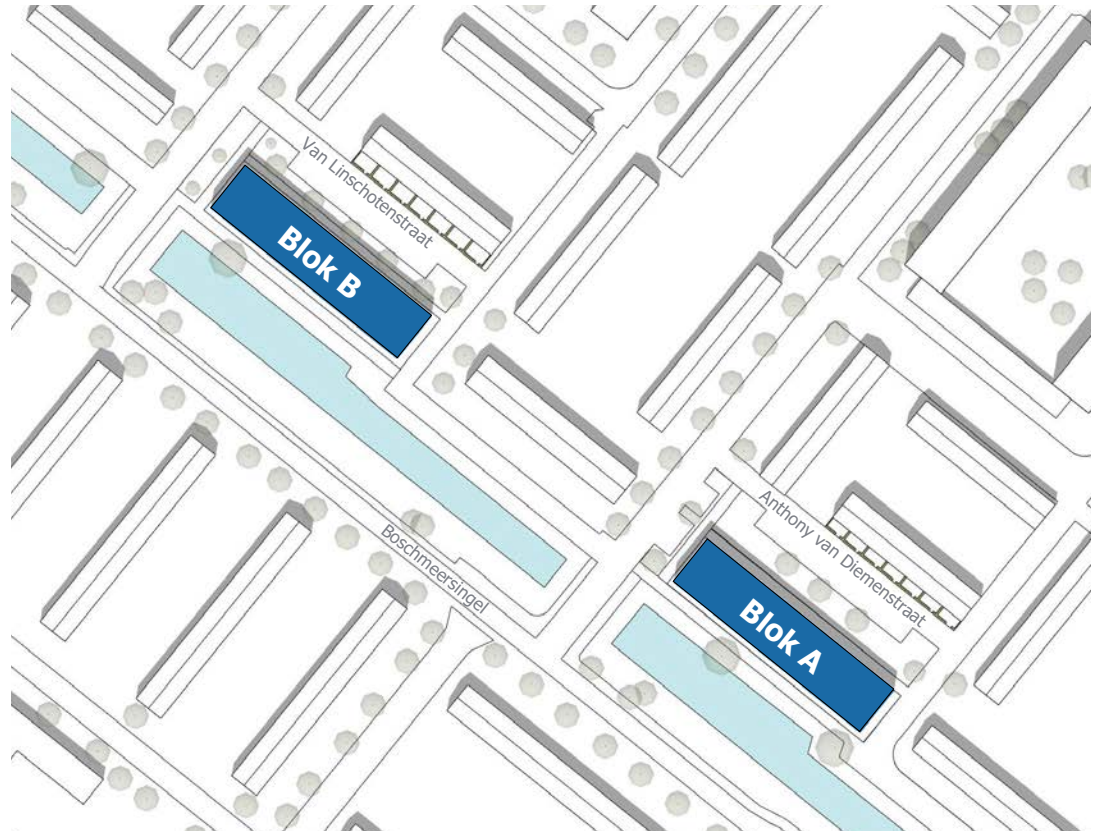
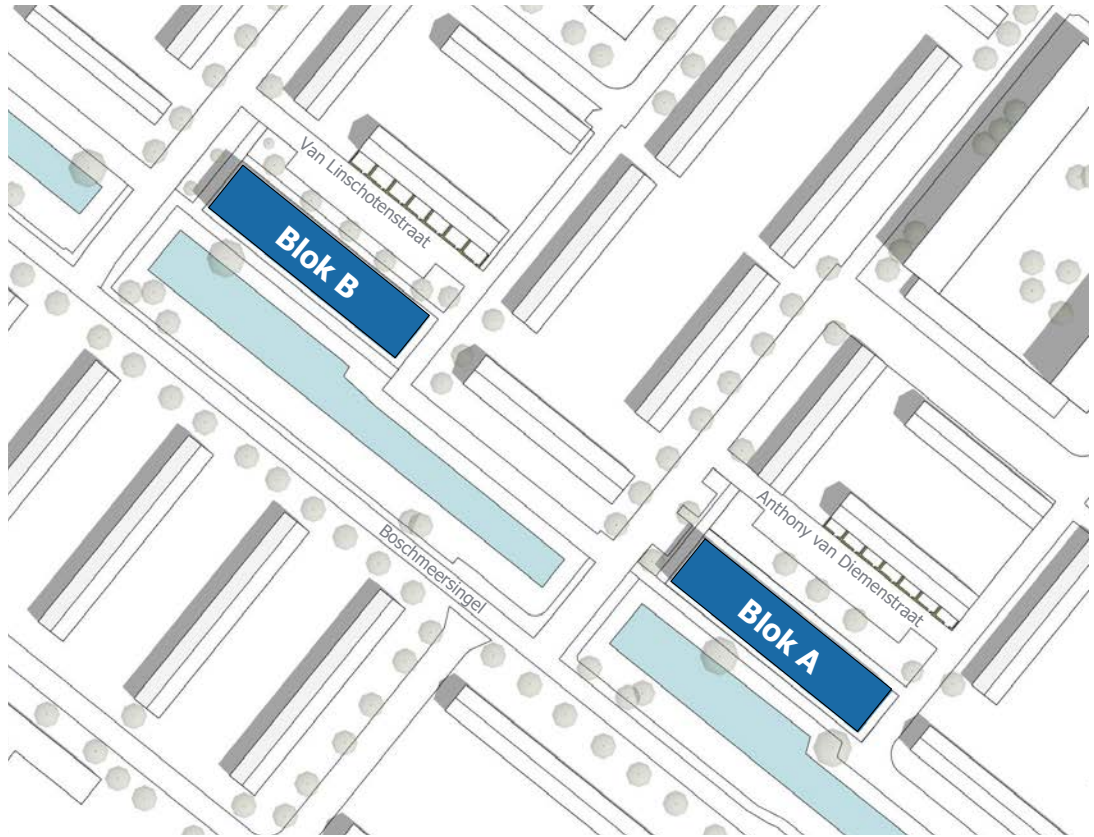
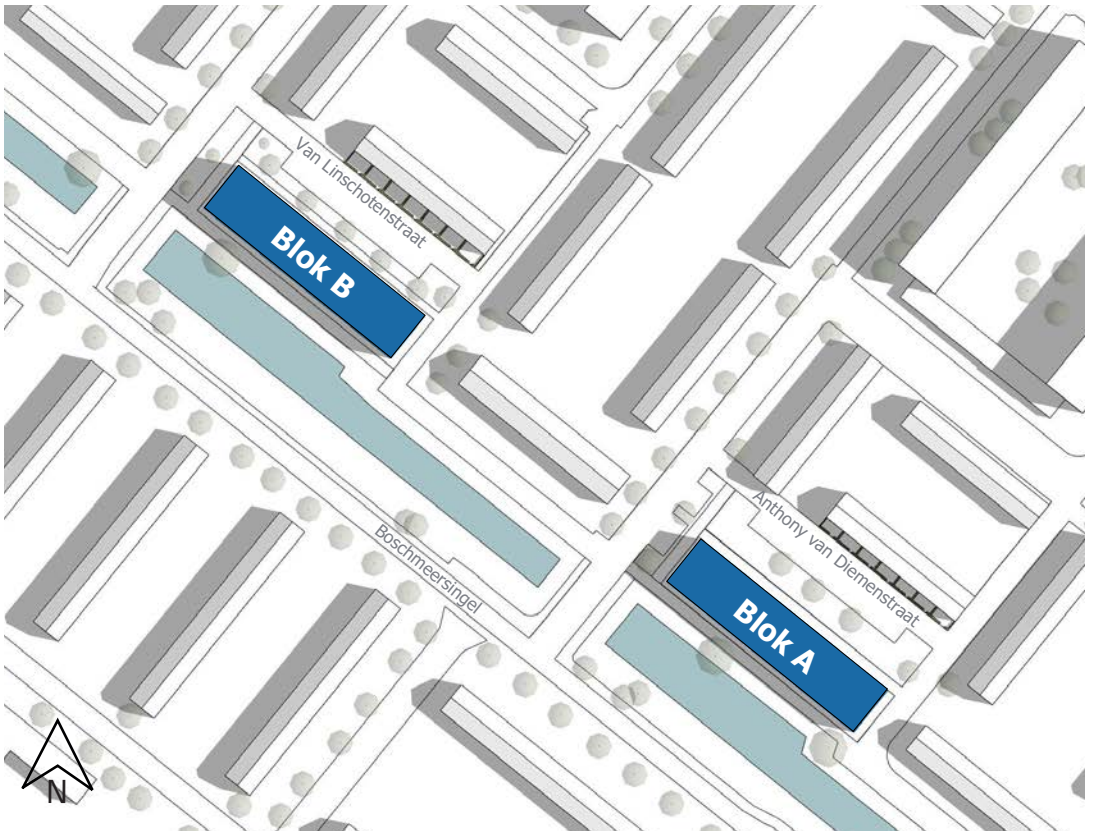
09:00

11:00

13:00

15:00

17:00



Herfst / Lente

21 oktober en 21 maart

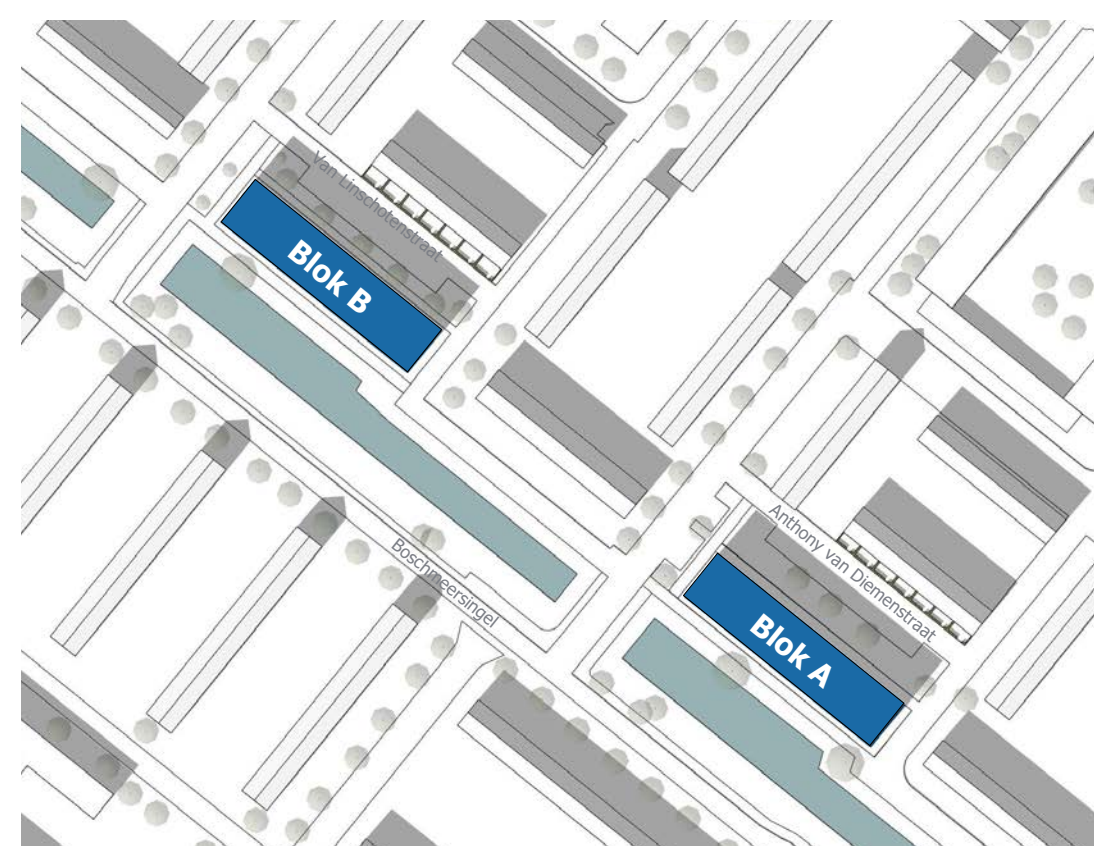
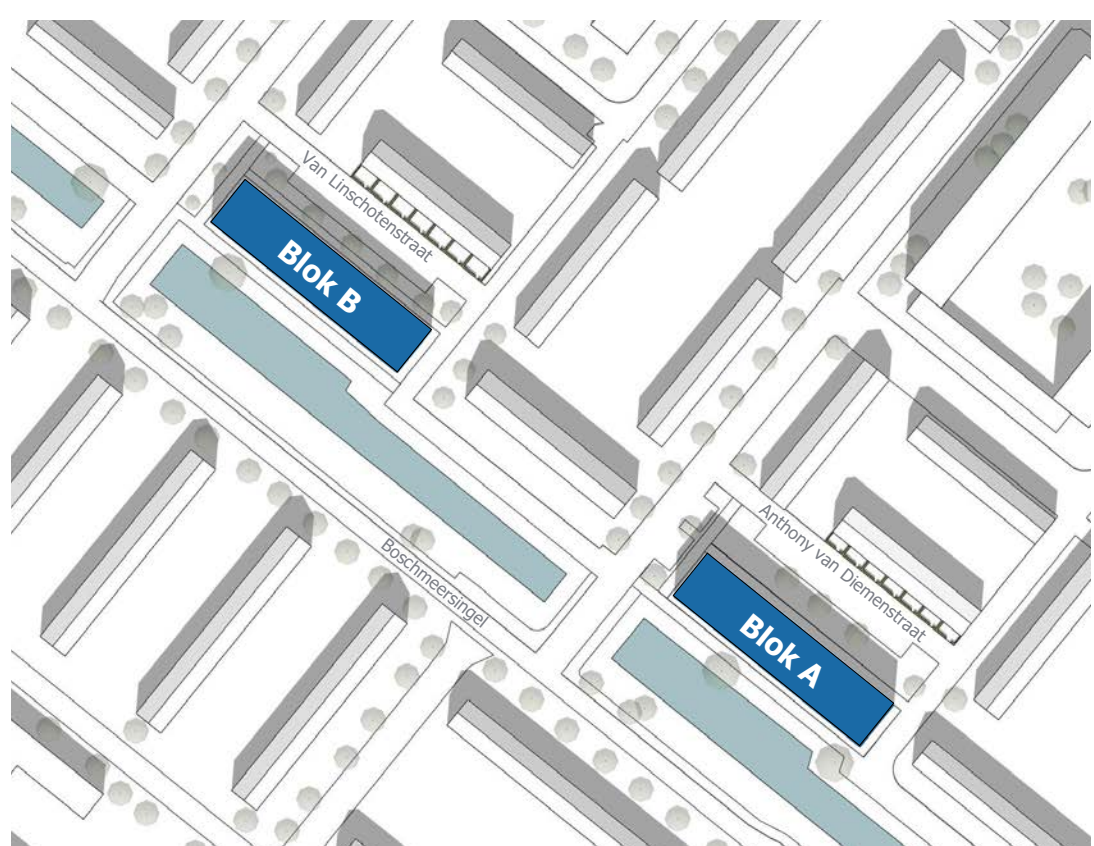
09:00

11:00

13:00

15:00

17:00



Winter

21 december (kortste dag)

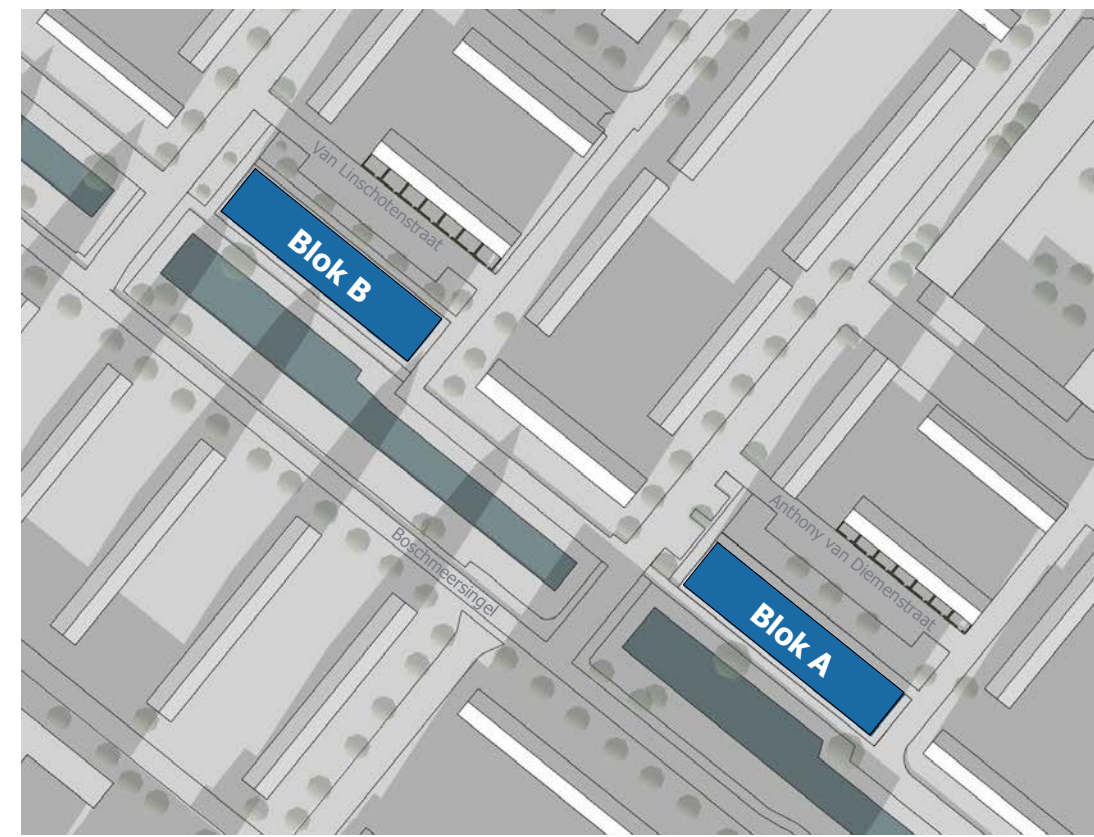
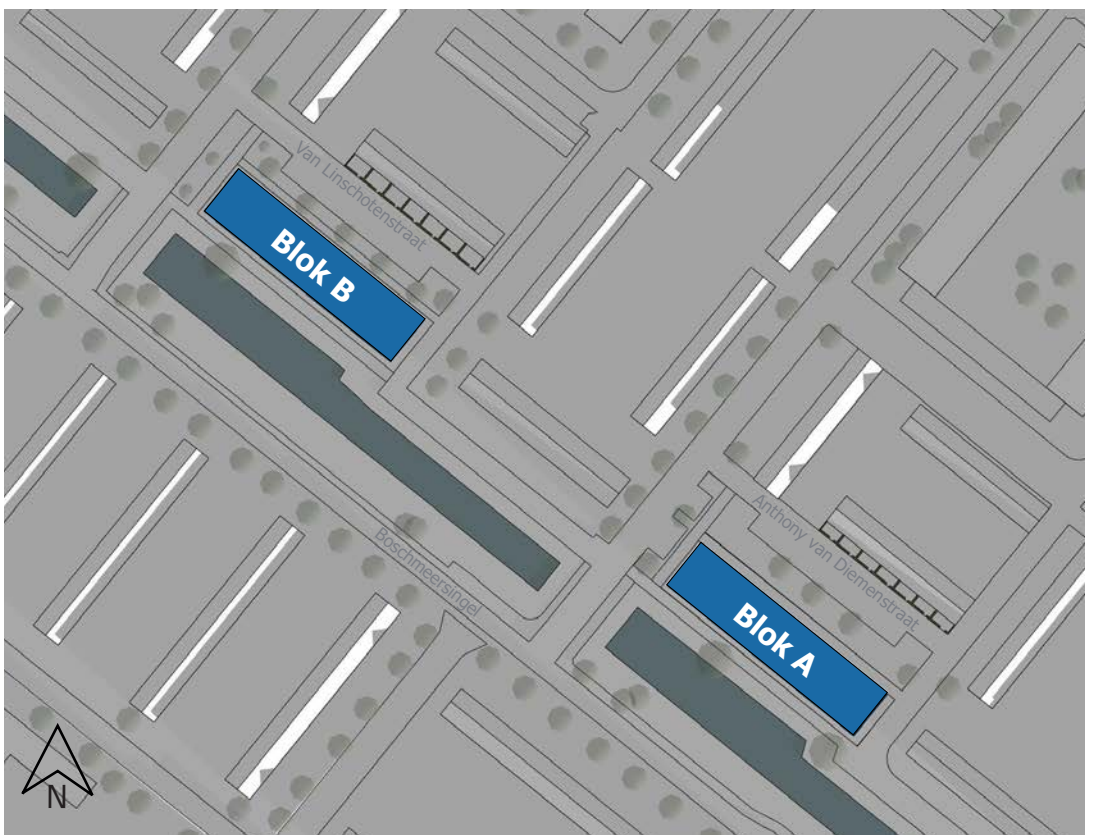
09:00

11:00

13:00

15:00

17:00



ARCHITECTUUR IN DE DIRECTE OMGEVING

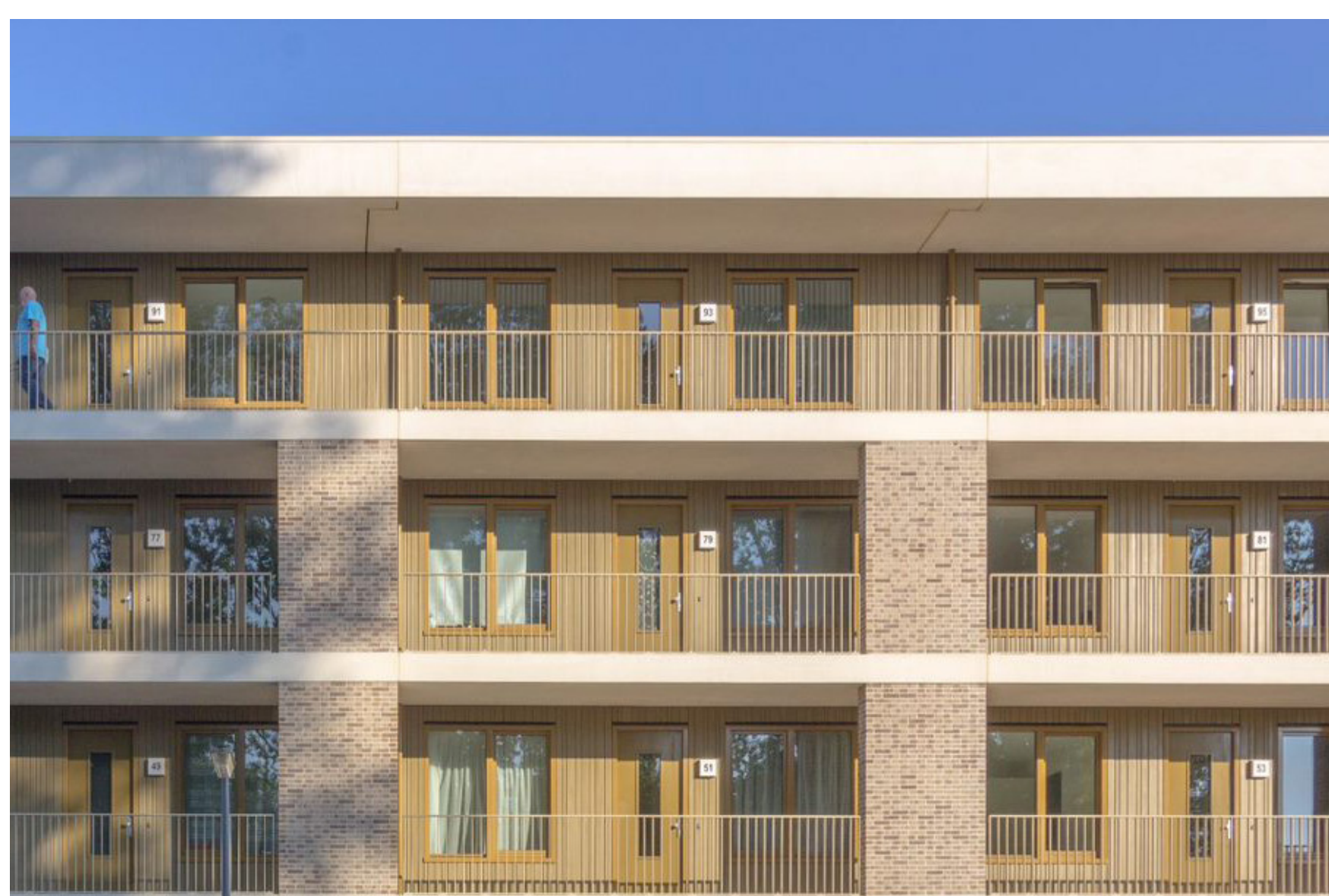


Appartementen Dirk Hartogstraat
Lichte beige baksteen | staal | licht hekwerk

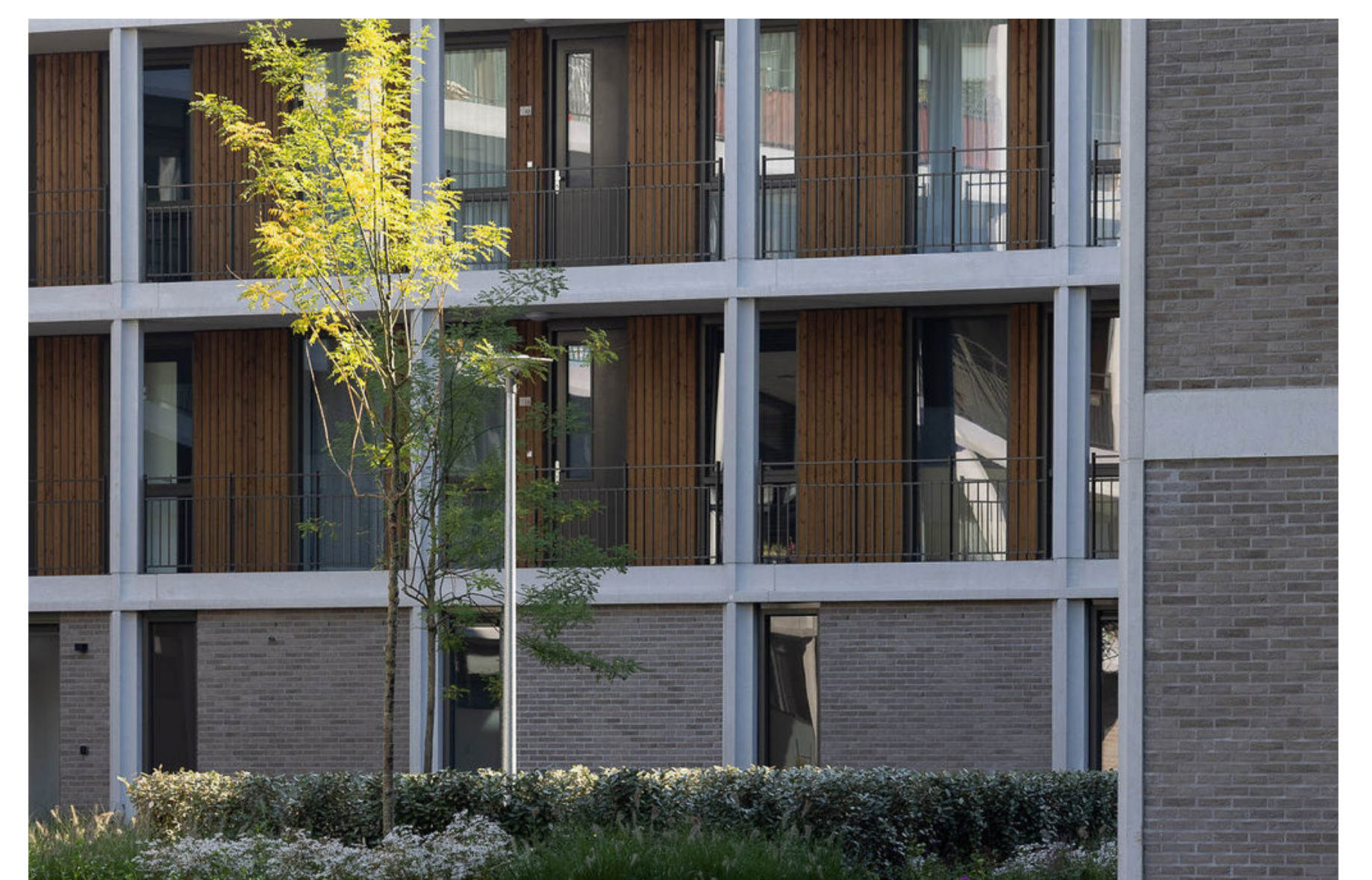


Eengezinswoningen Jacob Cnodestraat
Donkere roodbruine baksteen | beton | witte kozijnen

VERSCIJNINGSVORM: MOGELIJKE UITSTRALING NIEUWBOUW



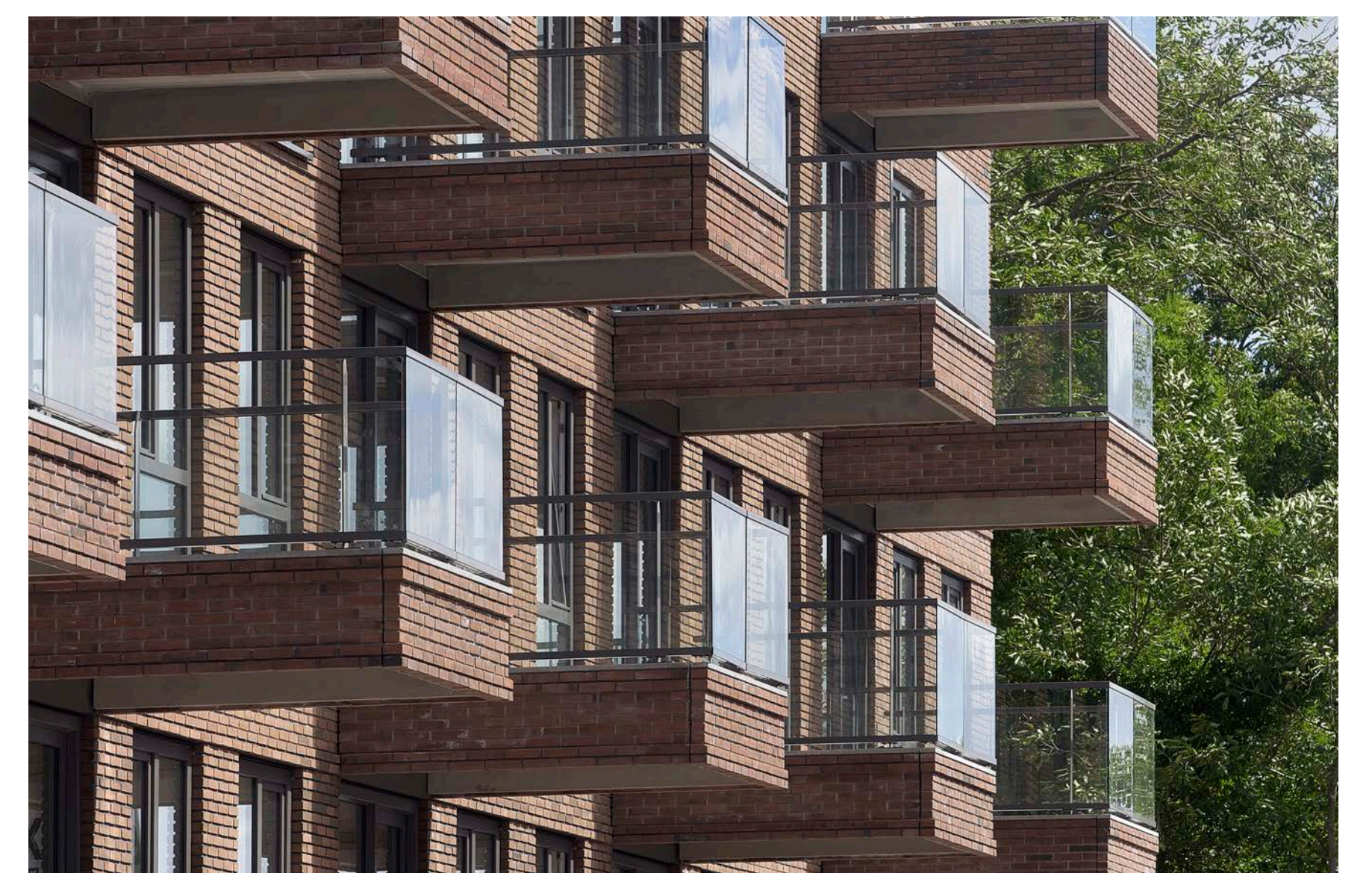
Appartementen met galerij ontsluiting
Lichte beige baksteen | hout | licht hekwerk



Appartementen met bergingen op begane grond
Lichte beige baksteen | beton | hout



Appartementen met inpandige balkons (loggia's)
Baksteen | witte kozijnen | baksteen balustrades



Appartementen met uitpandige balkons
Donkere roodbruine baksteen | glazen balustrades