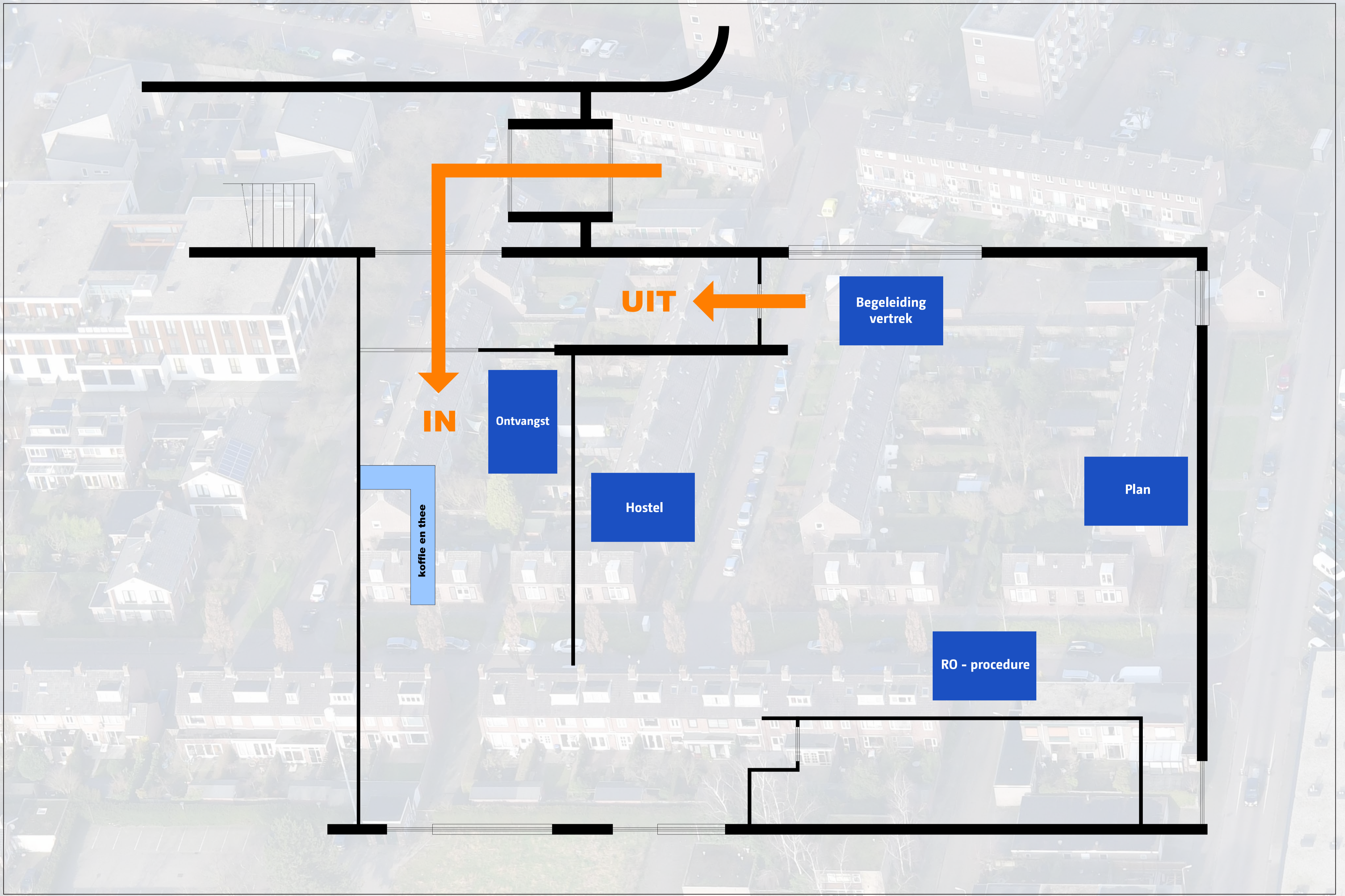


Algemeen



Zaalindeling

Staat uw huis niet op de kaart, plak dan hier een sticker met daarachter uw postcode a.u.b.

<input checked="" type="checkbox"/>	5025 NM				
<input type="checkbox"/>					
<input type="checkbox"/>					
<input type="checkbox"/>					
<input type="checkbox"/>					



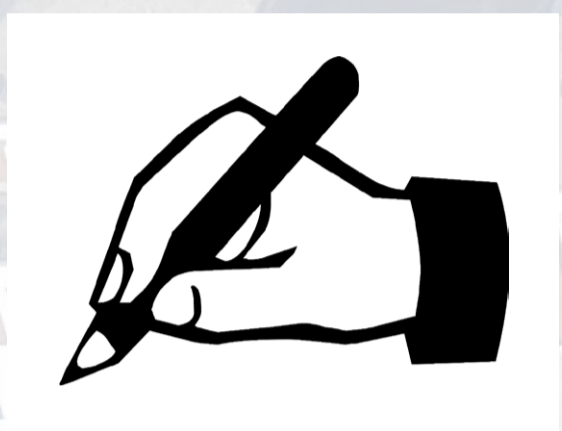
Wilt u met een **stickertje** aangeven waar u woonachtig of gevestigd bent?

Zuiderparkweg

Bestemmingsplanprocedure

Bestemmingsplanprocedure Zuiderparkweg

Inspraakperiode voorontwerpbestemmingsplan van 6 mei 2019 tot en met 17 juni 2019



Schriftelijke inspraakreactie

Uw schriftelijke inspraakreactie kunt u sturen naar:
Burgemeester en wethouders van 's-Hertogenbosch,
Postbus 12345,
5200 GZ 's-Hertogenbosch.
Graag onder vermelding van zaaknummer: 8814281



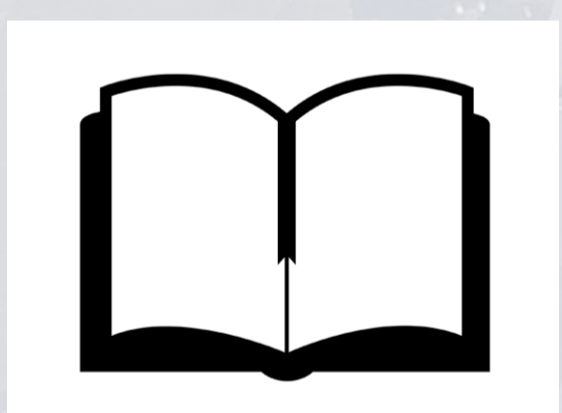
Digitaal inspreken

Ook is het mogelijk om uw inspraakreactie digitaal in te dienen met gebruikmaking van uw DigiD. U kunt daarvoor naar het digitale formulier (www.s-hertogenbosch.nl/digitaleinspraakreactie)
Graag onder vermelding van zaaknummer: 8814281



Mondeling inspreken

Op afspraak in het Stadskantoor, Wolvenhoek 1 te 's-Hertogenbosch.
Hiervoor kunt u contact opnemen met M. Scholten,
telefoonnummer (073) – 615 32 51



Stukken ter inzage

De stukken kunt u op de volgende plaatsen vinden

- Internet: www.s-hertogenbosch.nl/ruimtelijkeplannen (doorklikken naar Ruimtelijke plannen in procedure, onder kopje voorontwerpbestemmingsplan)
- Bij de balie op het Stadskantoor

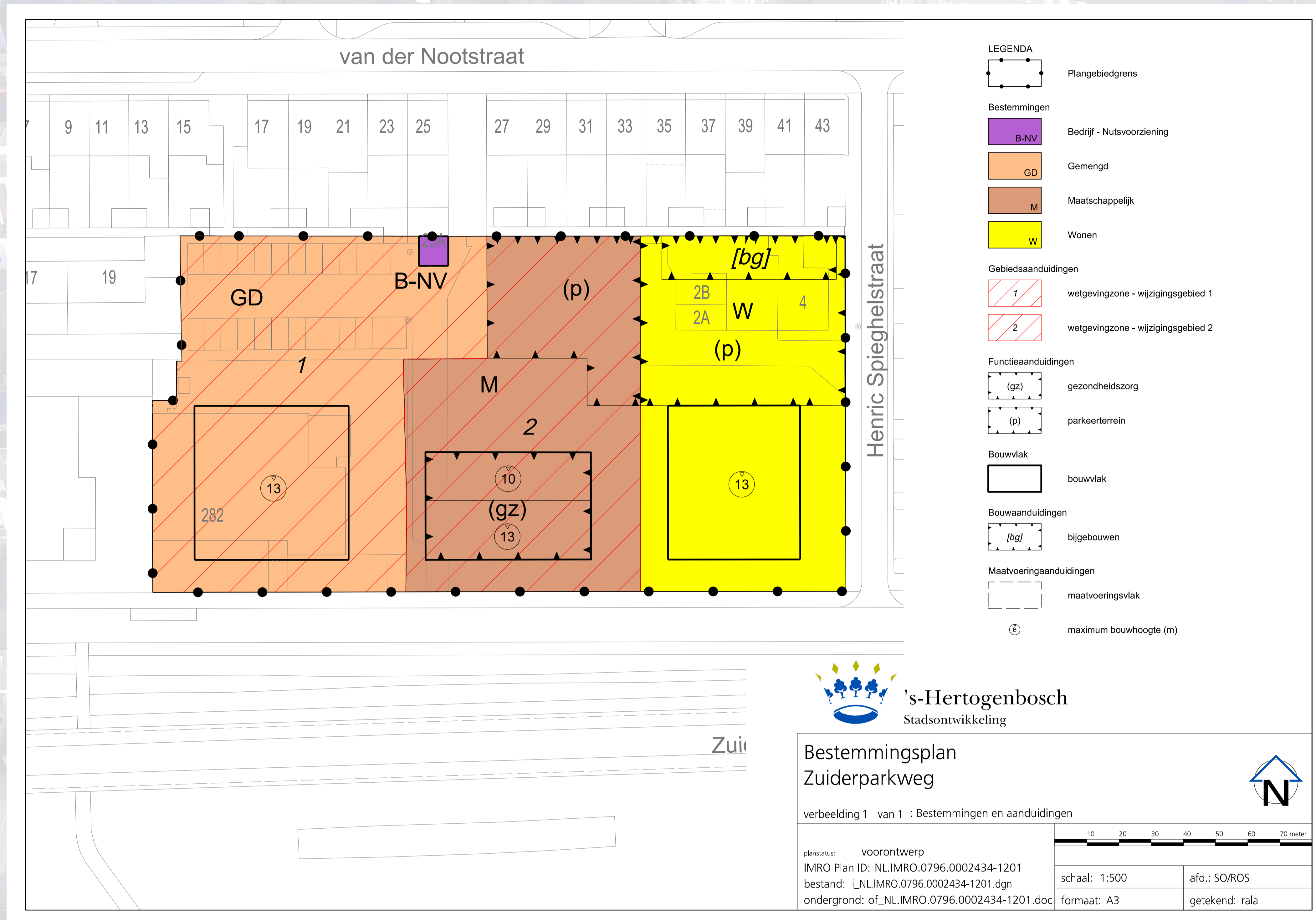
Vervolprocedure bestemmingsplan (met indicatieve data)

1. Beoordelen, beantwoorden en verwerken van binnengekomen inspraakreacties
2. Opstellen ontwerpbestemmingsplan
3. Ontwerpbestemmingsplan en ontwerp omgevingsvergunning ter inzage voor zienswijzen (zes weken) (na de zomervakantie van 2019)
4. Beoordelen, beantwoorden en verwerken van binnengekomen zienswijzen
5. Opstellen definitief bestemmingsplan
6. Vaststelling bestemmingsplan door gemeenteraad, verlenen omgevingsvergunning (1e kwartaal 2020)
7. Eventueel instellen beroep (zes weken)

Let op: het instellen van beroep is alleen mogelijk als u ook een zienswijze tegen het ontwerpbestemmingsplan/ ontwerp omgevingsvergunning hebt ingediend.

Toelichting Verbeelding

Zuiderparkweg



Gemengd (GD)

- a. maatschappelijke voorzieningen;
- b. sociaal-cultureel centrum;
- c. vergaderaccommodatie met een maximum bruto-vloeroppervlak van 550 m²;
- d. aan de hoofdfunctie ondergeschikte voorzieningen, zoals sportvoorzieningen, speelvoorzieningen, openbare verblijfsvoorzieningen, verkeer- en parkeervoorzieningen,abri's, telefooncellen, straatmeubilair, nutsvoorzieningen, bijbehorende verhardingen, water, waterhuishoudkundige voorzieningen en dergelijke.

+ Wijzigingsbevoegdheid naar bestemming Wonen

Maatschappelijk (M)

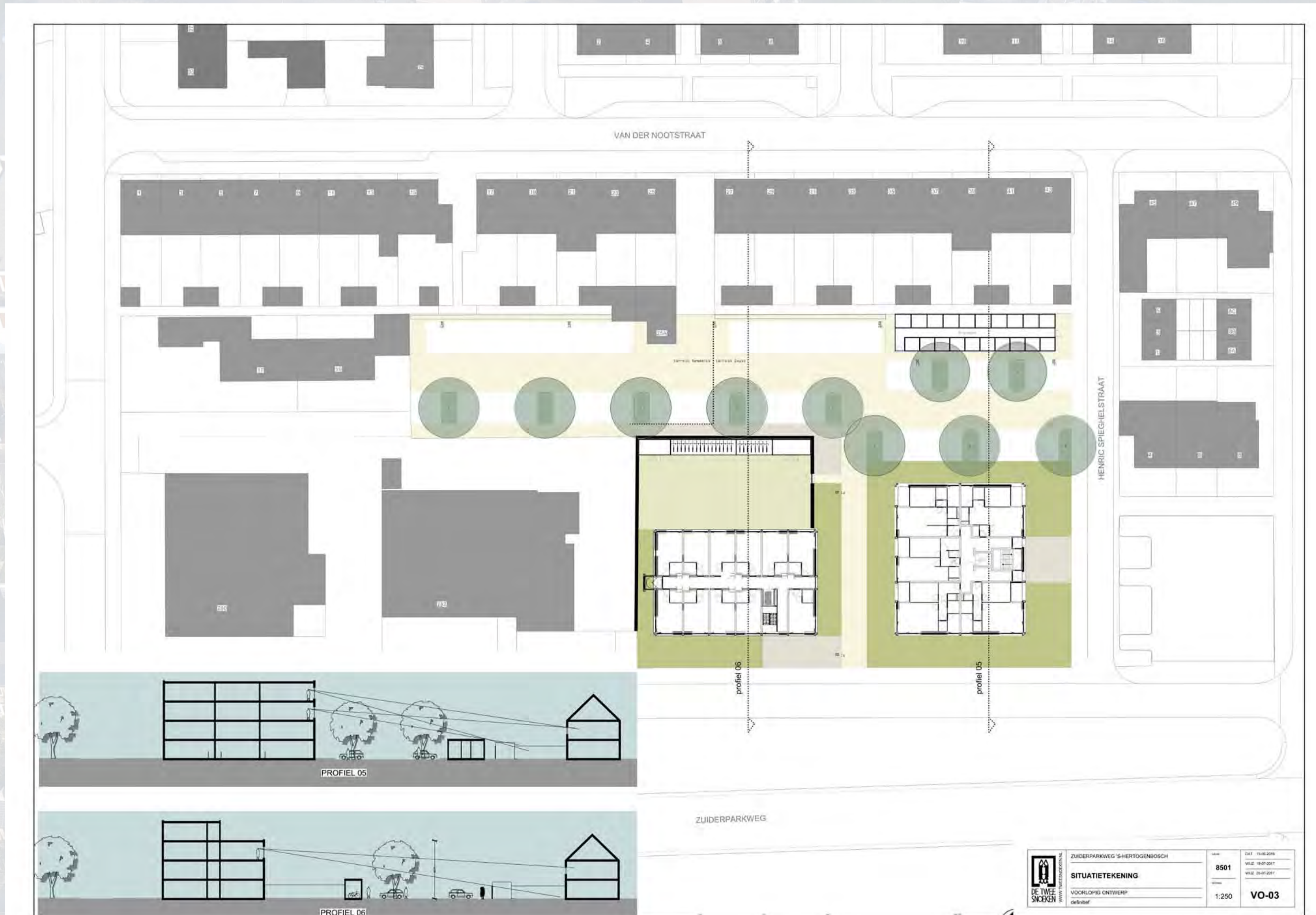
- a. maatschappelijke voorzieningen; (voorzieningen op het gebied van gezondheidszorg, kinderopvang, onderwijs, openbare dienstverlening, religie, verenigingsleven, welzijninstelling en/of zorginstelling.)
- b. ter plaatse van de aanduiding 'gezondheidszorg': tevens voor gezondheidszorg, waaronder mede een hostel wordt verstaan;
- c. ter plaatse van de aanduiding 'parkeerterrein' tevens voor parkeervoorzieningen met dien verstande dat in combinatie met de aanduiding 'parkeerterrein' binnen de bestemming Wonen voldoende parkeergelegenheid voor beide bestemmingen wordt gerealiseerd;
- d. aan de hoofdfunctie ondergeschikte voorzieningen zoals sport- en speelvoorzieningen, verkeer- en parkeervoorzieningen, groen en groenvoorzieningen, water en waterhuishoudkundige voorzieningen, tuinen, erven en terreinen.

+ Wijzigingsbevoegdheid naar bestemming Wonen

Wonen (W)

- a. wonen in de vorm van woningen, niet zijnde woonwagens;
- b. aan huis verbonden beroeps- of bedrijfsactiviteiten als bedoeld in 6.4.2;
- c. tuinen, erven en terreinen;
- d. ter plaatse van de aanduiding 'parkeerterrein' tevens voor parkeervoorzieningen met dien verstande dat in combinatie met de aanduiding 'parkeerterrein' binnen de bestemming Maatschappelijk voldoende parkeergelegenheid voor beide bestemmingen wordt gerealiseerd;
- e. aan de hoofdfunctie ondergeschikte voorzieningen, zoals water en waterhuishoudkundige voorzieningen, groen en groenvoorzieningen, parkeer- en verkeersvoorzieningen.

Situatietekening en ontwerp gevels



Situatietekening



STRAATBEELD ZUIDERPARKWEG



AANZICHT VANAF ACHTERTERREIN



OOSTGEVEL APPARTEMENTEN



ENTREEPORTAAL APPARTEMENTEN



IMPRESSIE GEVELOPBOUW



PERSPECTIEF VANAF NOORDZIJDE



PERSPECTIEF VANAF ZUIDZIJDE



PERSPECTIEF VANAF OOSTZIJDE

Gevelbeelden

Zuiderparkweg

Plattegronden hostel en appartementen

Zuidereparkweg



Plattegrond hostel



Plattegrond appartementen

Voor wie is een Hostel?

Voor (dakloze) mensen met een **ernstige psychische aandoening** en **verslavingsproblematiek**
Bekend met hulpverlening en in staat om in een hostel in de wijk te wonen.
Maximaal 30 bewoners



Welke zorg biedt een Hostel?

24-uurs **zorg en toezicht** geboden door Reinier van Arkel en Novadic-Kentron,
gericht op herstel en doorstroom naar een meer zelfstandige vorm van wonen

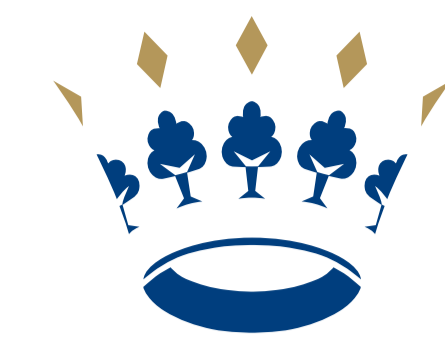
Bestaande uit:

- medische en psychische hulp;
- ondersteuning bij algemene dagelijkse zaken;
- begeleiding op weg naar zinvolle dagbesteding en werk.



Reinier van Arkel

WONINGCORPORATIE
NDC-N



's-Hertogenbosch

Beheergroep

- Beheergroep ontwikkelt en bewaakt beheerplan.
- In een beheerplan staan afspraken hoe overlast rondom het hostel voorkomen en bestreden wordt.
- Beheergroep Zuiderparkweg bestaat sinds 2011.
- In Beheergroep zitten omwonenden, Wijkraad Zuid, Zayaz, Reinier van Arkel, Farent, cliënten, huurdersvereniging, ouderenactiviteitencommissie, politie, gemeente.
- Erik Vermathen is onafhankelijk voorzitter.
- Beheergroep heeft tot nu toe 2 beheerplannen gemaakt, aangepast aan de plannen.
- Ook aanwezig zijn vertegenwoordigers beheergroep hostel Van Broeckhovenlaan. Wij kunnen met hen ervaringen delen en van hen leren.
- In overleg kunnen nog nieuwe mensen deelnemen in Beheergroep Zuiderparkweg.