

WELKOM

WONINGCORPORATIE
NIEUW



NIEUWBOUW AAN DE BOSCHMEERSINGEL

AMBITIES

1 Meer woningen toevoegen

- Twee- en driekamer appartementen
- Sociale huur

2 Duurzame woningen

- Bouwen volgens duurzaamheidsvisie van Zayaz en de gemeente 's-Hertogenbosch
- Natuurinclusieve inrichting van de openbare ruimte
- Goede toegankelijkheid: nu en in de toekomst

3 Doelgroep

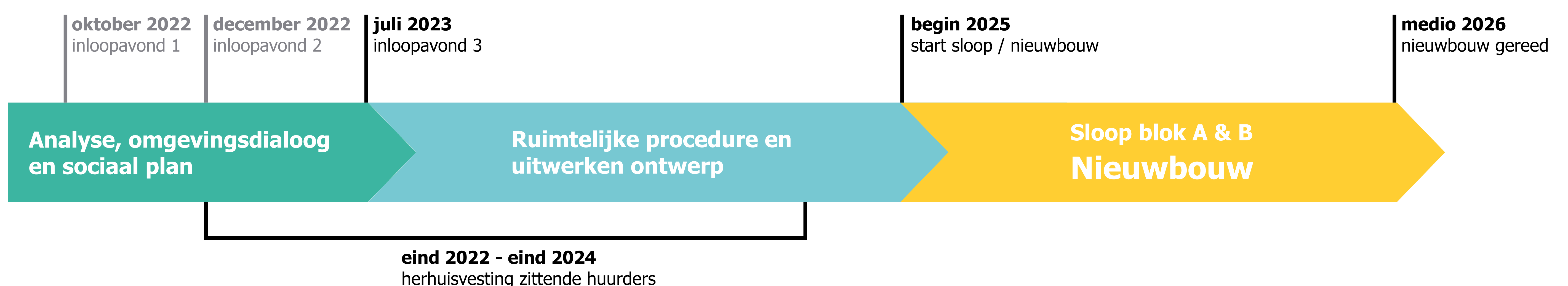
- Een- en tweepersoons huishoudens
- Doorstroming binnen de wijk mogelijk maken
- Mix van doelgroepen en leeftijdscategorieën



Impressie nieuwbouw blok A gezien vanaf de Boschmeersingel

PLANNING

Onder voorbehoud van wijzigingen in het proces



NIEUWBOUW

BESTAANDE WONINGEN EN NIEUWE BOUWBLOKKEN

WONINGCORPORATIE
NIEUW



Bestaande situatie gezien vanaf overzijde Boschmeersingel met rijtjeswoningen



Nieuwe situatie gezien vanaf overzijde Boschmeersingel met op de voorgrond blok B en op de achtergrond blok A

INRICHTING

OPENBARE RUIMTE | GROEN | PARKEREN

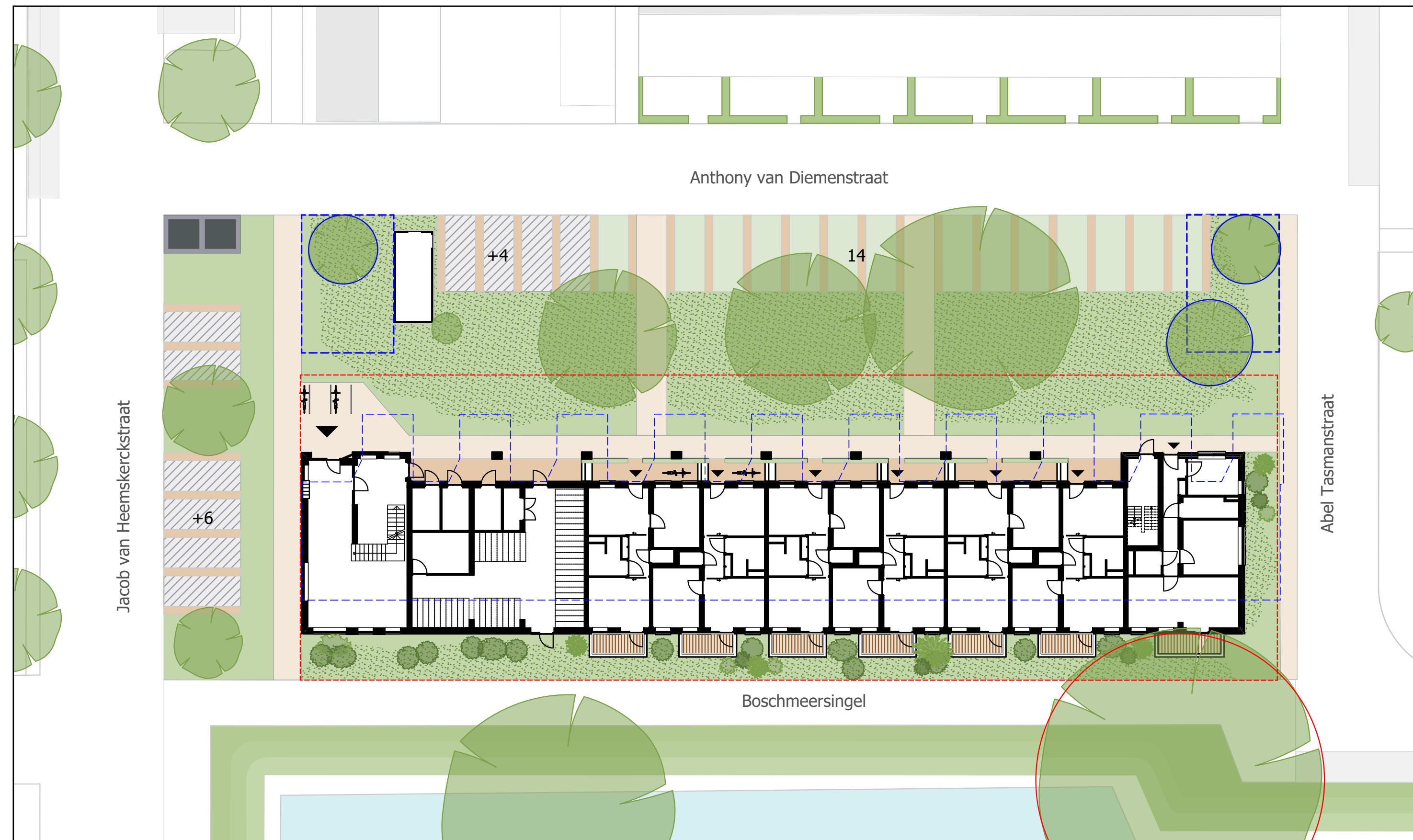
WONINGCORPORATIE
NEEMEN



SITUATIE EN PARKEREN



Blok B 77 t/m 95



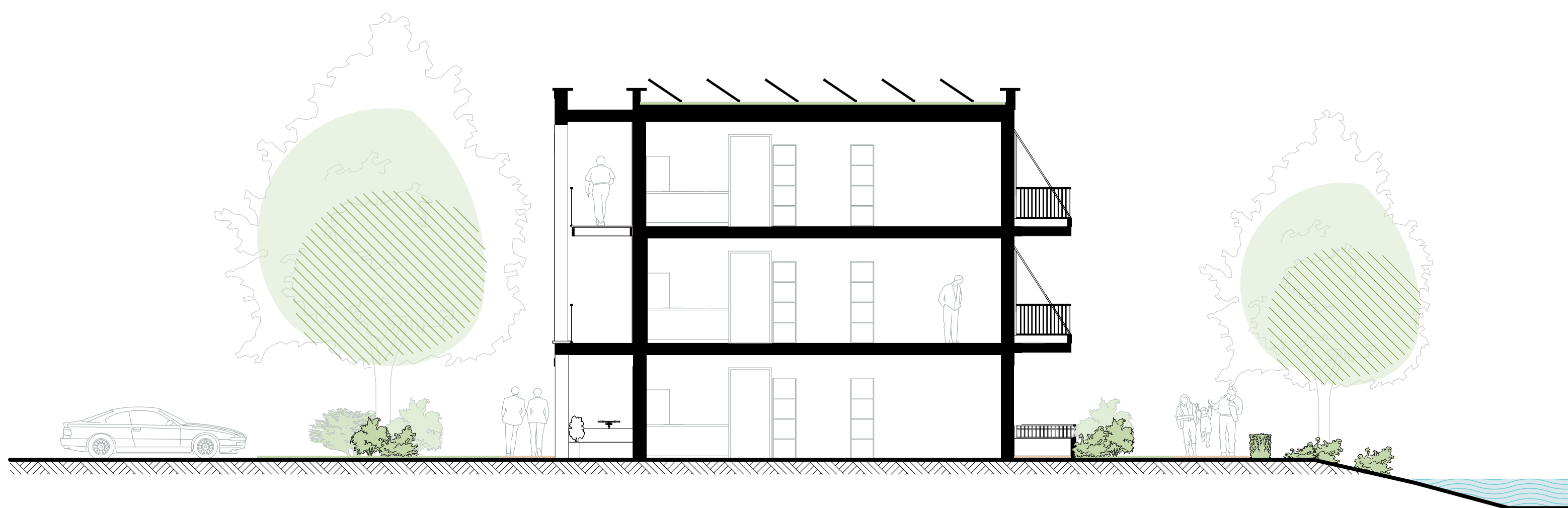
Blok A 41 t/m 59

Berekening aantal parkeerplaatsen volgens Nota Parkeernorming 2021
Gemeente 's-Hertogenbosch (parkeernorm 0,9 pp per woning)



Impressie blok B aan de Van Linschotenstraat

OVERGANG GEBOUW EN GROEN



- Bomen zoveel als mogelijk behouden, anders opnieuw aanplanten
- Groene overgang van openbare ruimte naar gebouw
- Beplanting die bijdraagt aan biodiversiteit
- Zo min mogelijk verharding (tegels)
- Groene parkeerplaatsen die regenwater door laten



ONTWERP

WONINGTYPOLOGIËN

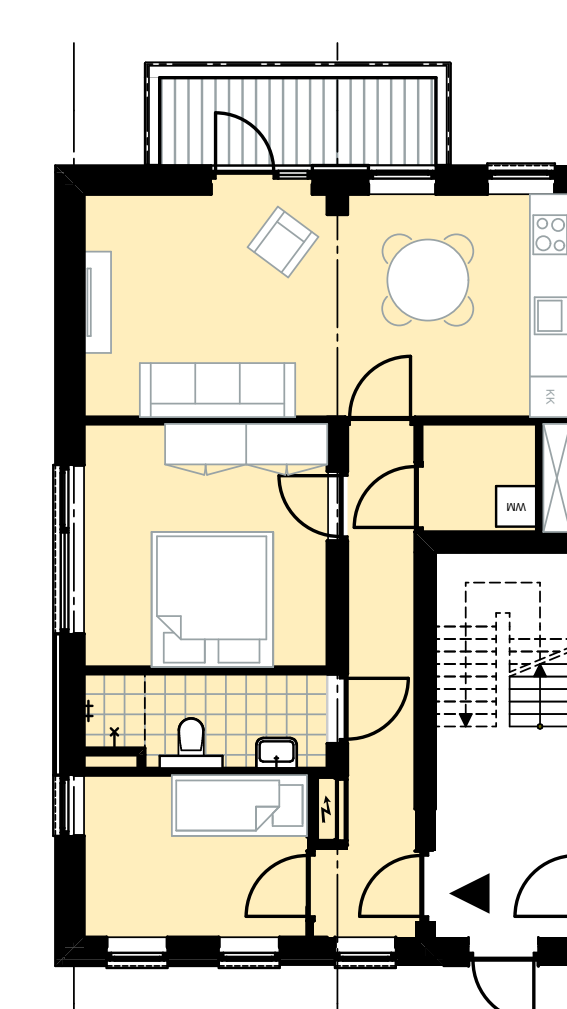
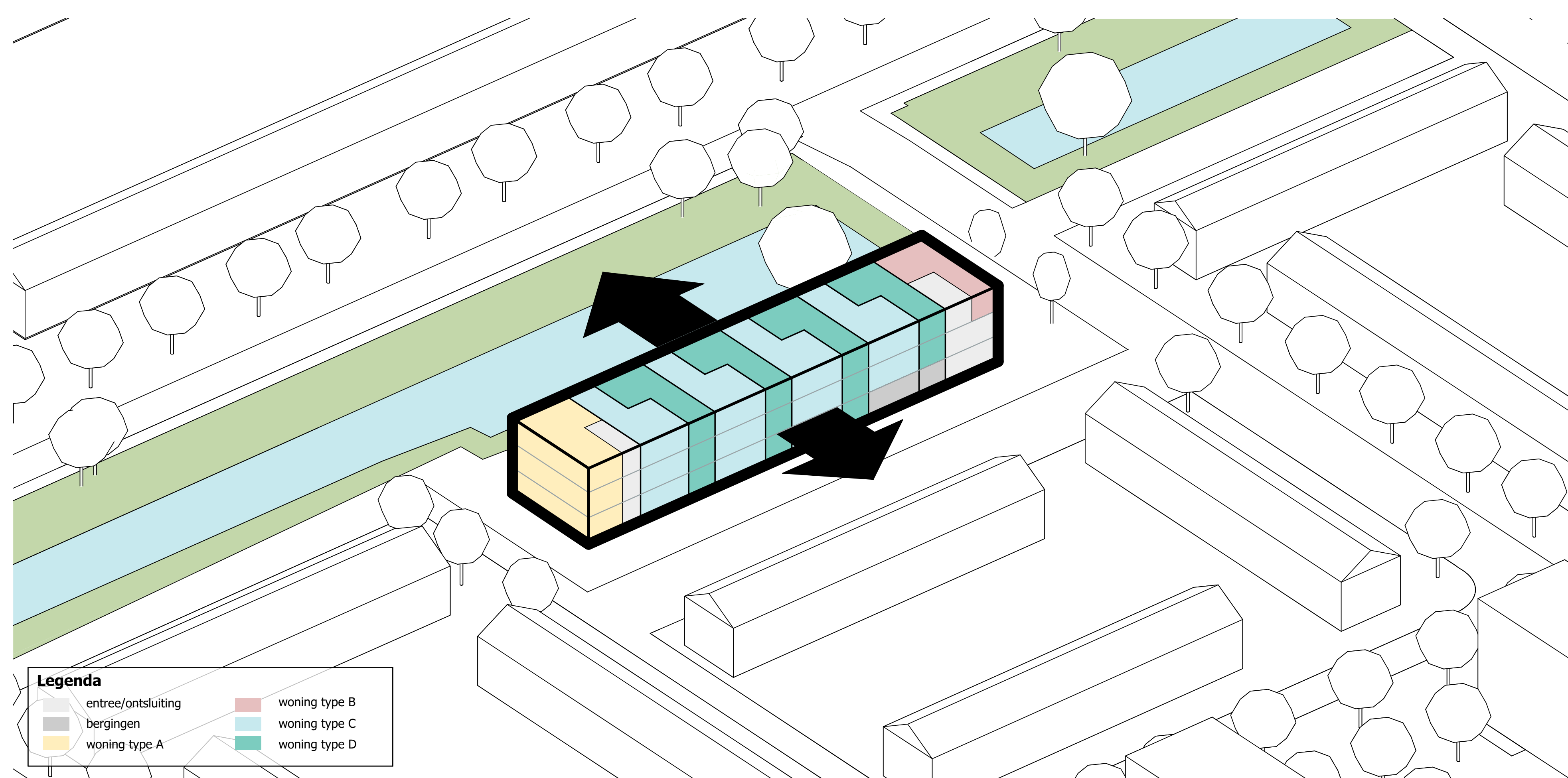
WONINGCORPORATIE
NEDEN



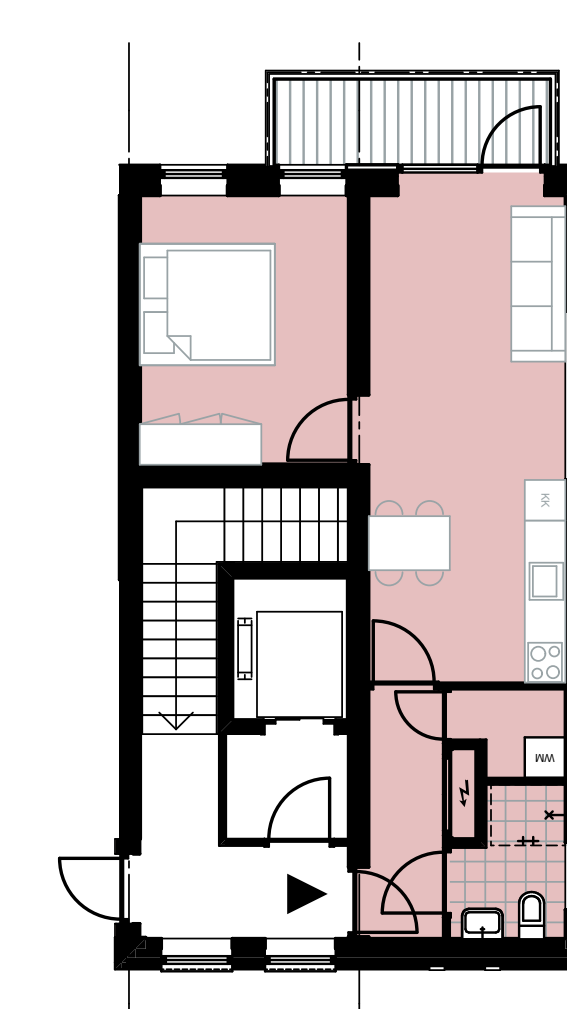
Impressie van de entree van blok B aan de galerijzijde

APPARTEMENTEN MET GALERIJONTSLUITING

- 26 appartementen (per blok)
- Ingang gebouw en galerij aan Van Linschotenstraat/Anthony van Diemenstraat
- Op de begane grond woningentrees en bergingen aan galerijzijde
- Twee- en driekamer appartementen
- Merendeel doorzonwoningen met oriëntatie op zowel Boschmeersingel als galerijzijde
- Balkons alleen aan de Boschmeersingel



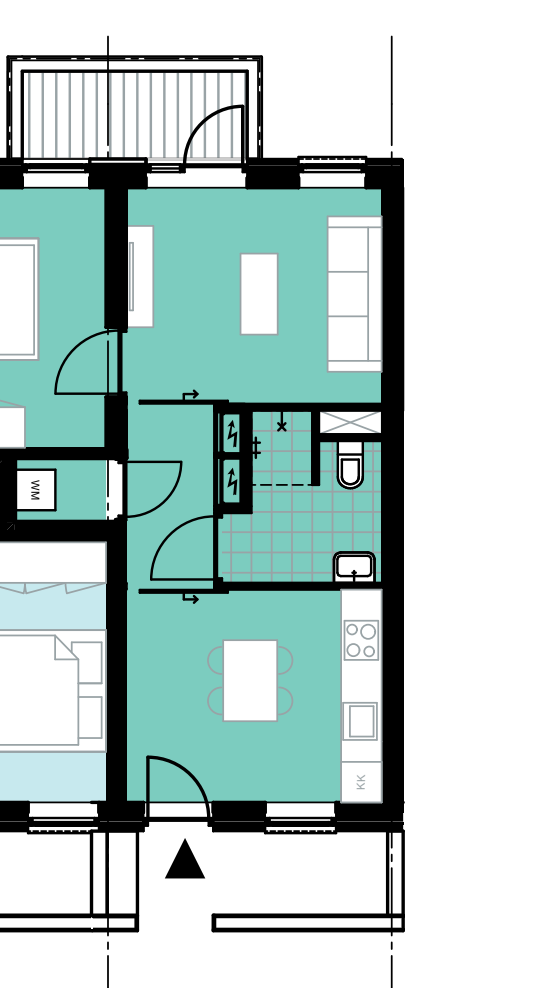
Hoekwoning A | 65 m²
2 slaapkamers



Hoekwoning B | 45 m²
1 slaapkamer



Tussenwoning C | 49 m²
1 slaapkamer



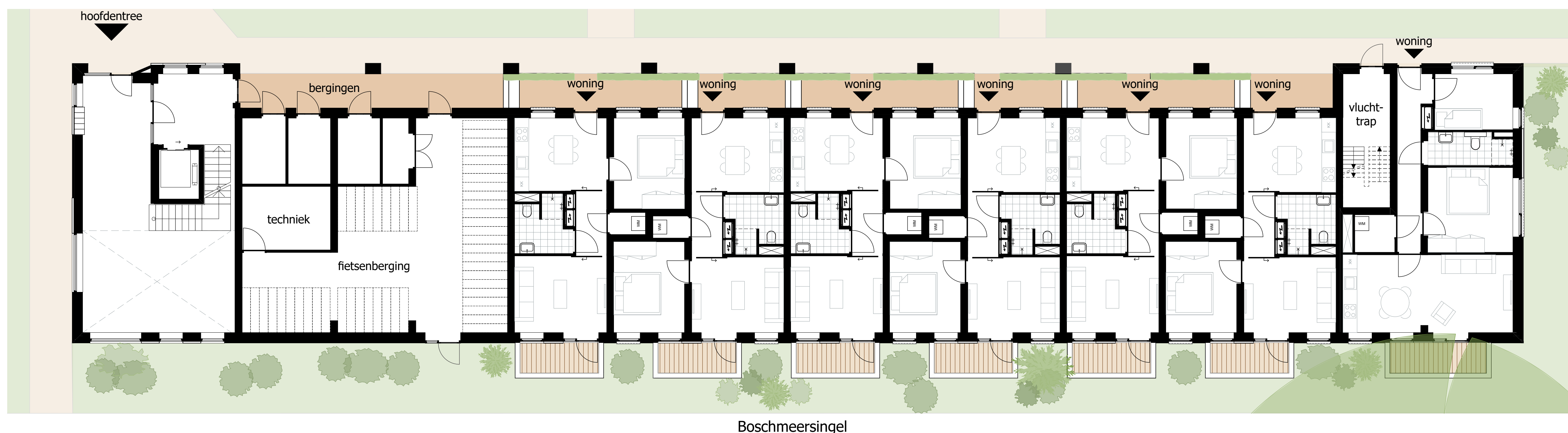
Tussenwoning D | 49 m²
1 slaapkamer

ONTWERP

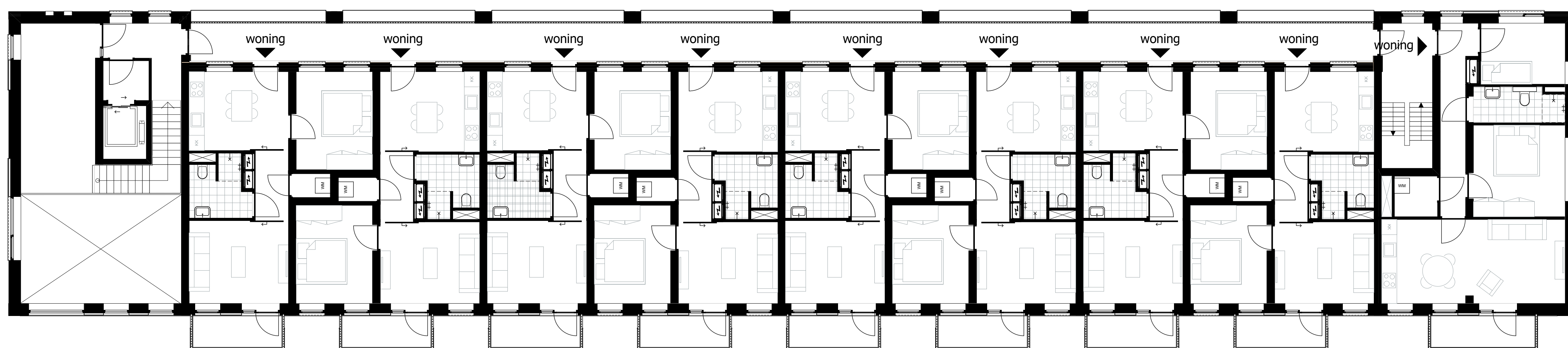
PLATTEGRONDEN

BEGANE GROND

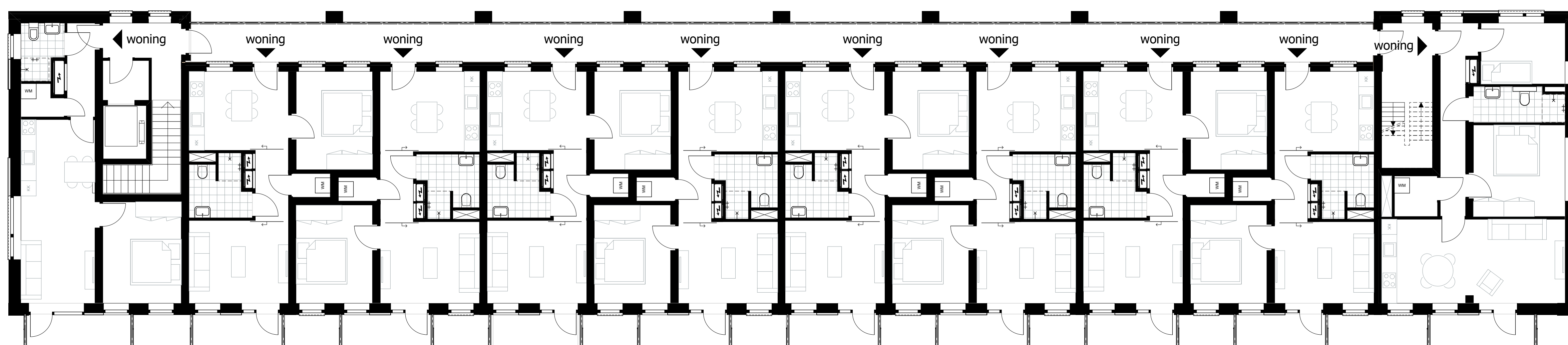
Van Linschotenstraat/Anthony van Diemenstraat



EERSTE VERDIEPING



TWEEDE VERDIEPING



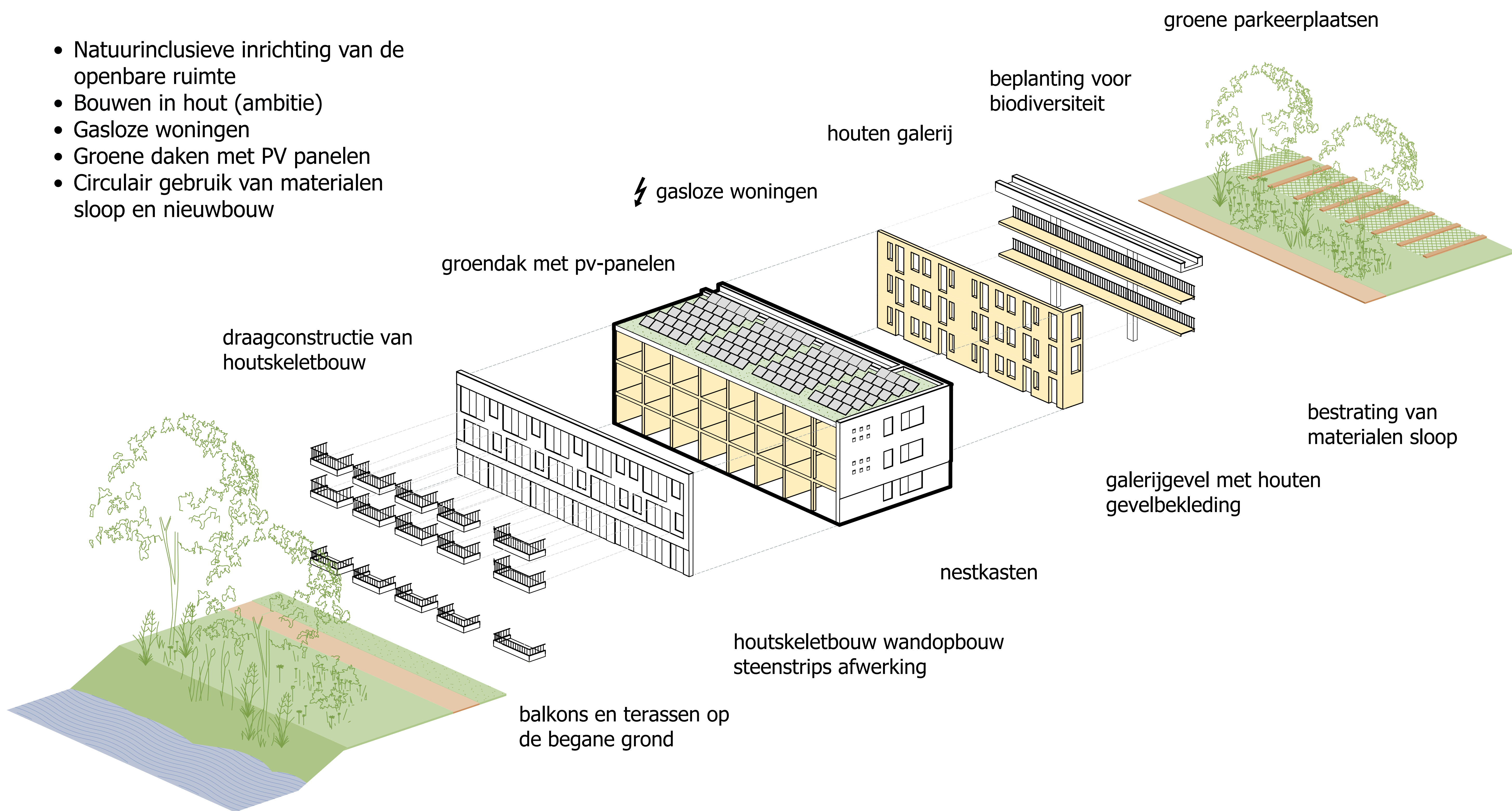
Impressie blok A aan de Anthony van Diemenstraat

VISIE

DUURZAAMHEID | CIRCULARITEIT | MATERIALISERING

OPBOUW

- Natuurinclusieve inrichting van de openbare ruimte
- Bouwen in hout (ambitie)
- Gasloze woningen
- Groene daken met PV panelen
- Circulair gebruik van materialen sloop en nieuwbouw



MATERIALEN



Boschmeersingel



Woonstraat, galerijzijde

